

# LIETUVOS STATYBŲ SEKTORIAUS SKAIDRUMO TYRIMAS

[www.transparency.lt](http://www.transparency.lt)

2008 m. sausio mėn.



Dr. Virgaudas Juocevičius

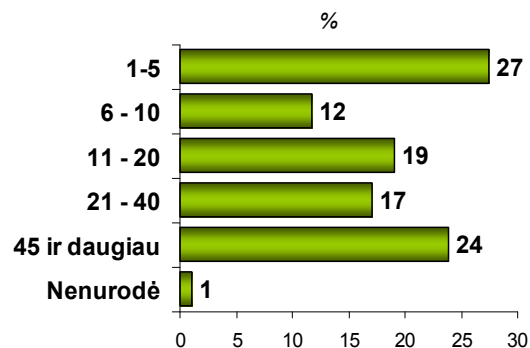
**LIETUVOS NEKILNOJAMOJO TURTO,  
STATYBŲ IR PROJEKTAVIMO VEIKLA  
UŽSIIMANČIŲ ĮMONIŲ ATSTOVŲ APKLAUSA**

## INFORMACIJA APIE **VERSLO ATSTOVŲ** APKLAUSĄ

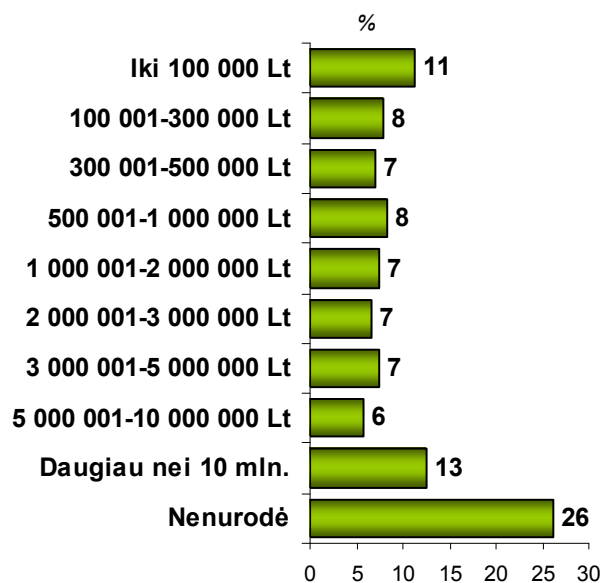
- Tyrimą rėmė – UAB “EIKA”, UAB “Inred”, AB “YIT Kausta”, UAB “Realtus”, Dr. Virgaudas Juocevičius.
- Tyrimą koordinavo ir tyrimo koncepciją bei instrumentus kūrė “Transparency International” Lietuvos skyrius. Tyrimo instrumentai buvo sukurti fokusuotų diskusijų pagrindu. Diskusijos vyko su statybų, nekilnojamojo turto ir projektavimo specialistais bei ekspertais ir atsakingų valstybės institucijų pareigūnais.
- Lietuvos nekilnojamojo turto, statybų ir projektavimo veikla užsiimančių verslo įmonių apklausą apie skaidrumą Lietuvos statybų sektoriuje atliko rinkos tyrimų ir konsultavimo kompanija “Viseo”.
- Apklausa buvo atliekama 2007 m. gruodžio – 2008 m. sausio mėnesiais.
- Metodas – telefoniniai interviu (CATI).
- Atranka – atsitiktinė-tikimybinė.
- Apklausta 230 nekilnojamojo turto, statybų sektoriaus ir projektavimo verslo įmonių kompetentingų atstovų.
- Viso atlikta 3419 skambučių.

## APKLAUSTŲ ĮMONIŲ CHARAKTERISTIKOS, N = 230 (%)

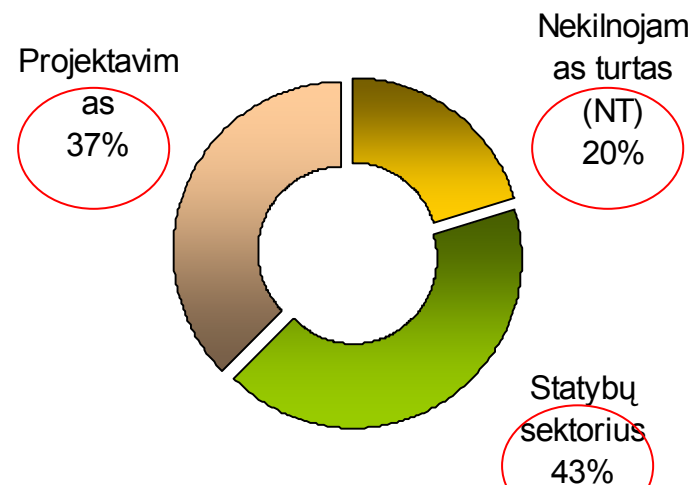
### Darbuotojų skaičius



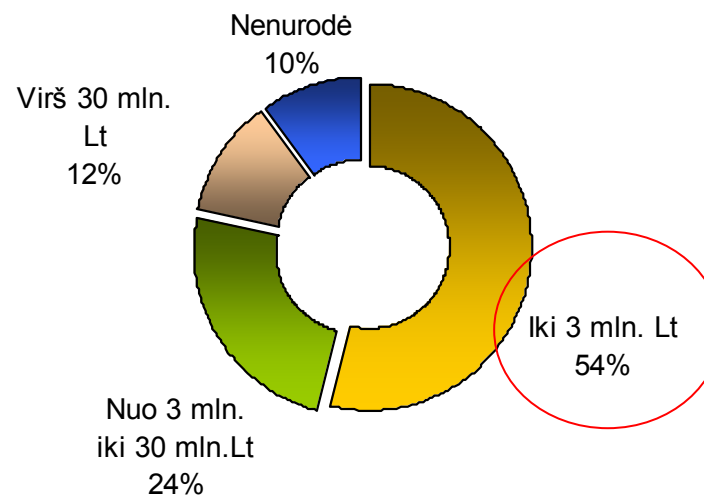
### Vidutinė apyvarta 2006 – 2007 metais



### Veiklos sektorius

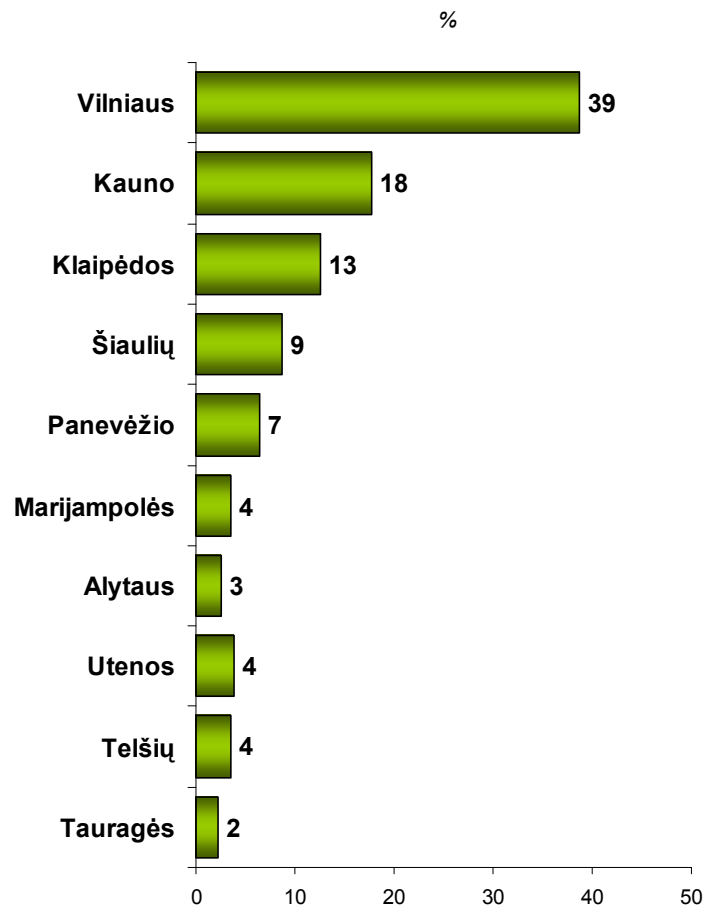


### Vystytų projektų bendra vertė per 3 metus

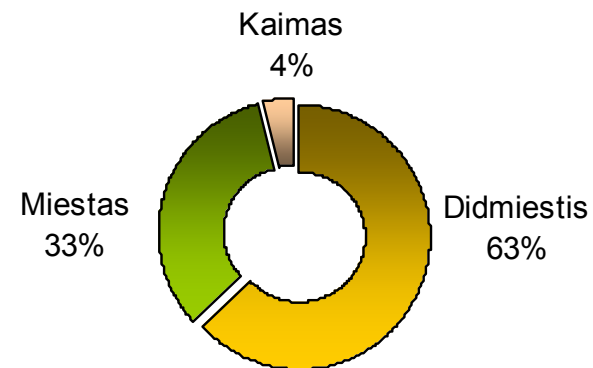


## APKLAUSTŲ ĮMONIŲ CHARAKTERISTIKOS, N = 230 (%)

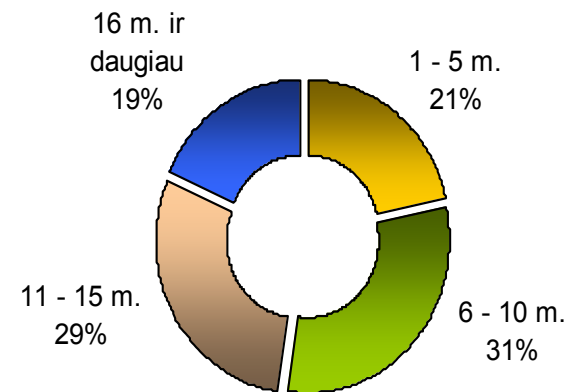
### Apskritis



### Vietovė



### Įmonės veiklos trukmė

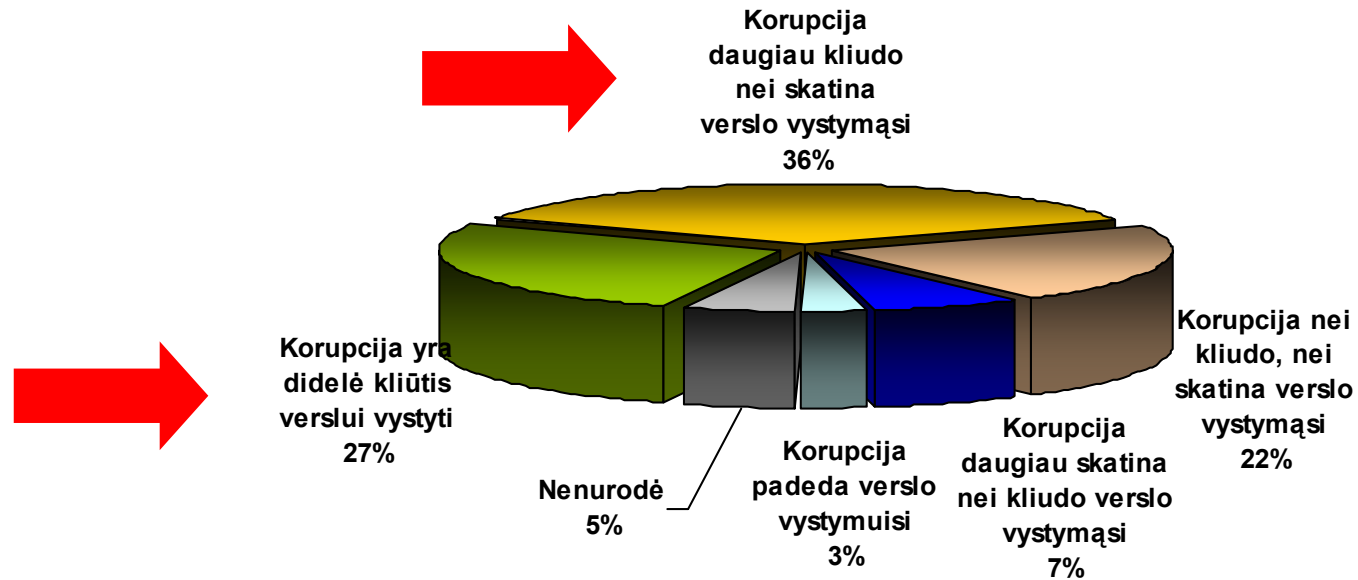


**NUOMONĖ**

**STATYBŲ SEKTORIAUS KORUPCIJOS IR  
PROBLEMŲ VERTINIMAS**

## NUOMONĖ: LIETUVOS STATYBŲ SEKTORIAUS KORUMPUOTUMAS, N=230

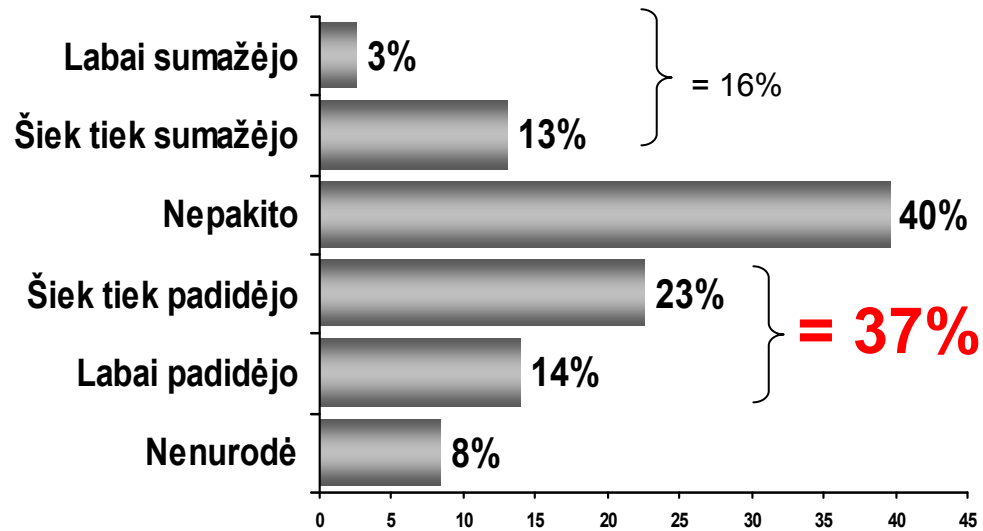
Kuris iš šių požiūrių atitinka Jūsų nuomonę apie korupciją Lietuvos statybų sektoriuje?



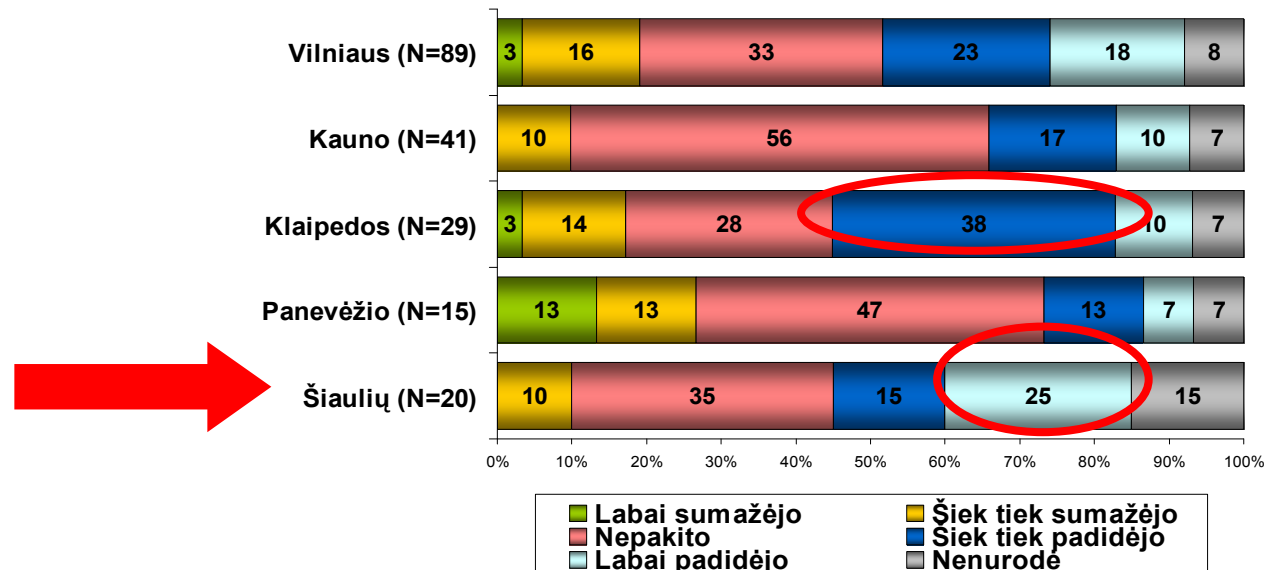
*Dauguma apklaustųjų (63%) mano, jog korupcija statybų sektoriuje kliudo verslo vystymuisi – trys iš dešimties teigia, kad korupcija yra labai didelė kliūtis verslui, o 36% respondentų manymu, korupcija daugiau kliudo nei skatina verslo vystymąsi. Santykinai daugiau taip manančių yra tarp Klaipėdos ir Panevėžio apskričių statybu, projektavimo ir nekilnojamo turto verslo atstovų.*

## NUOMONĖ: LIETUVOS STATYBŲ SEKTORIAUS KORUMPUOTUMAS, N=230

Kaip manote, ar per paskutinius 3 metus korupcijos mastai Lietuvos statybų sektoriuje...



ATSAKYMŲ PASISKIRSTYMAS PENKIOSE DIDŽIAUSIOSE APSKRITYSE (%)

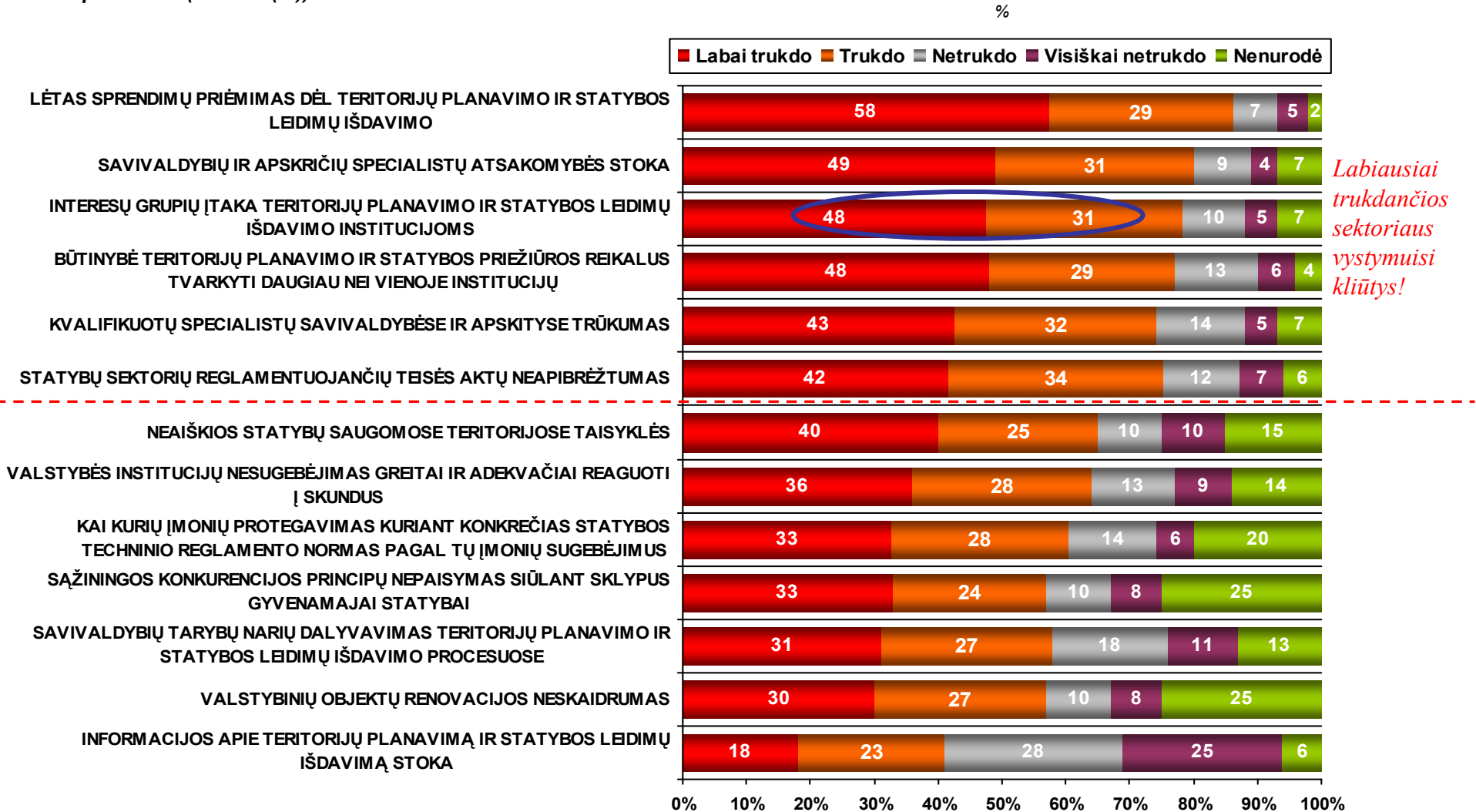




## NUOMONĖ: STATYBŲ SEKTORIAUS VYSTYMO SI KLIŪTYS

PASAKYKITE, KAIP VERTINATE KIEKVIENĄ IŠ ŠIŲ ASPEKTŲ? AR TAI LABAI TRUKDO, GREIČIAU TRUKDO, GREIČIAU NETRUKDO AR VISIŠKAI NETRUKDO LIETUVOS STATYBŲ SEKTORIAUS VYSTYMUISI?

Visi respondentai (N = 230 (%))



*Labiausiai trukdančios sektoriaus vystymuisi kliūtys!*

***Kiti statybų sektoriaus vystymuisi labai trukdantys aspektai, paminėti įmonių atstovų: kvalifikuotos darbo jėgos trūkumas, žemės paskirties keitimo procedūros sudėtingumas***

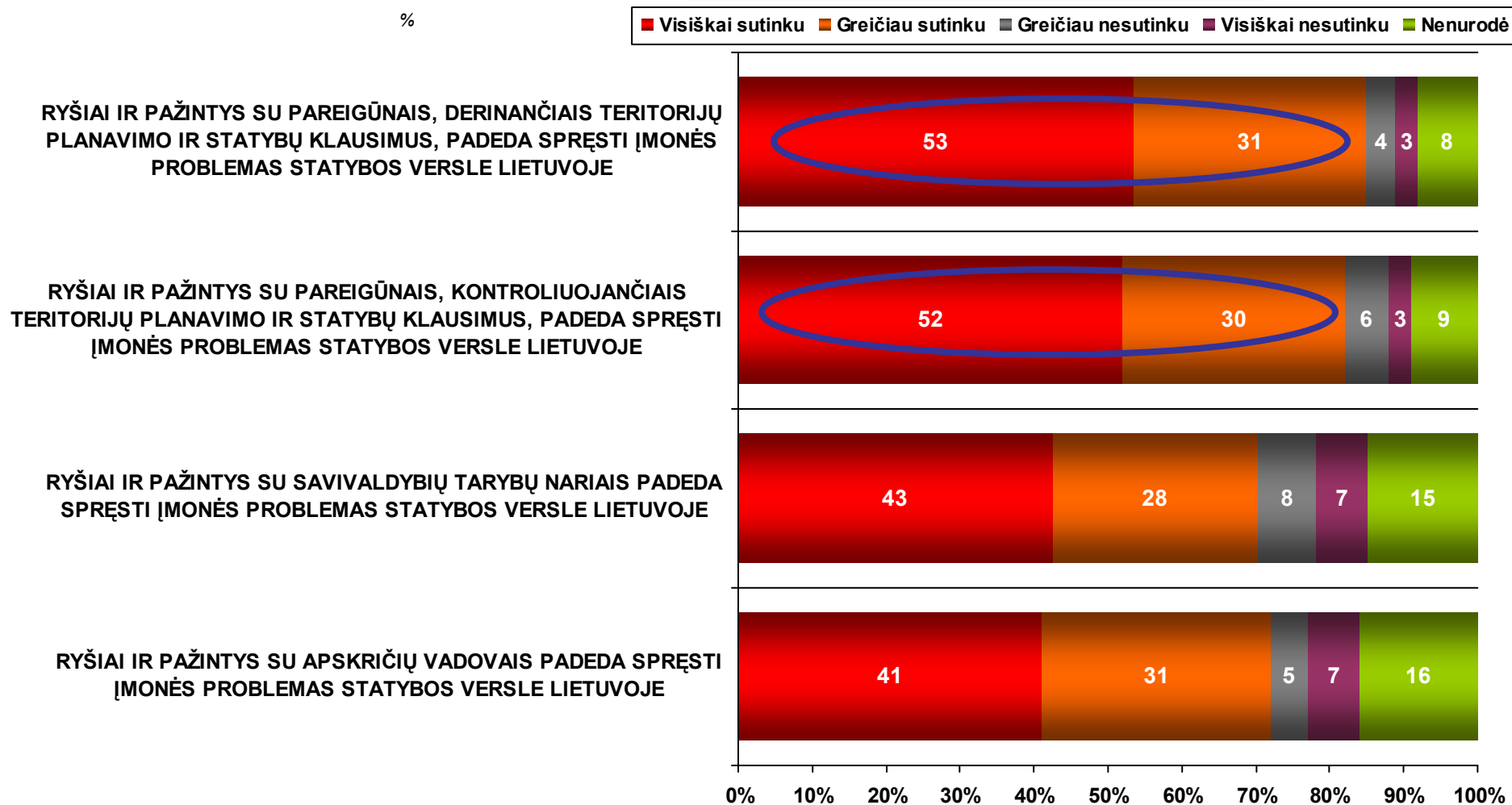
## NUOMONĖ: RYŠIAI, PAŽINTYS IR KYŠIŲ DAVIMAS SPRENDŽIANT ĮMONĖS PROBLEMAS - I



PRAŠOME PASAKYTI, AR VISIŠKAI SUTINKATE, GREIČIAU SUTINKATE, GREIČIAU NESUTINKATE, VISIŠKAI NESUTINKATE, KAD:

Visi respondentai (N = 230 (%))

### RYŠIAI SU ATITINKAMŲ INSTITUCIJŲ PAREIGŪNAIS

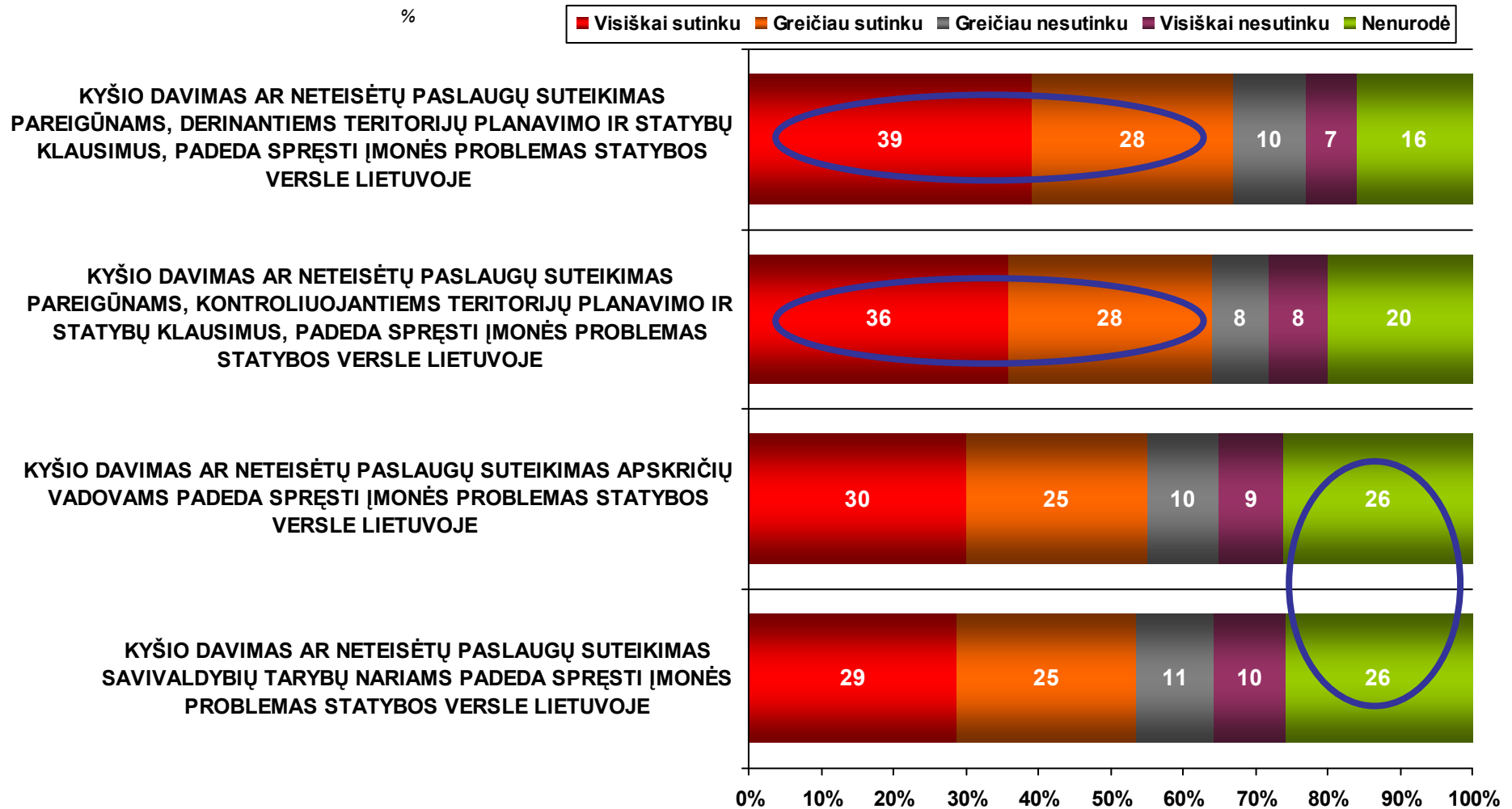


## NUOMONĖ: RYŠIAI, PAŽINTYS IR KYŠIŲ DAVIMAS SPRENDŽIANT ĮMONĖS PROBLEMAS - II

PRAŠOME PASAKYTI, AR VISIŠKAI SUTINKATE, GREIČIAU SUTINKATE, GREIČIAU NESUTINKATE, VISIŠKAI NESUTINKATE, KAD:

Visi respondentai (N = 230 (%))

### KYŠIAI ATITINKAMŲ ISTITUCIJŲ PAREIGŪNAMS

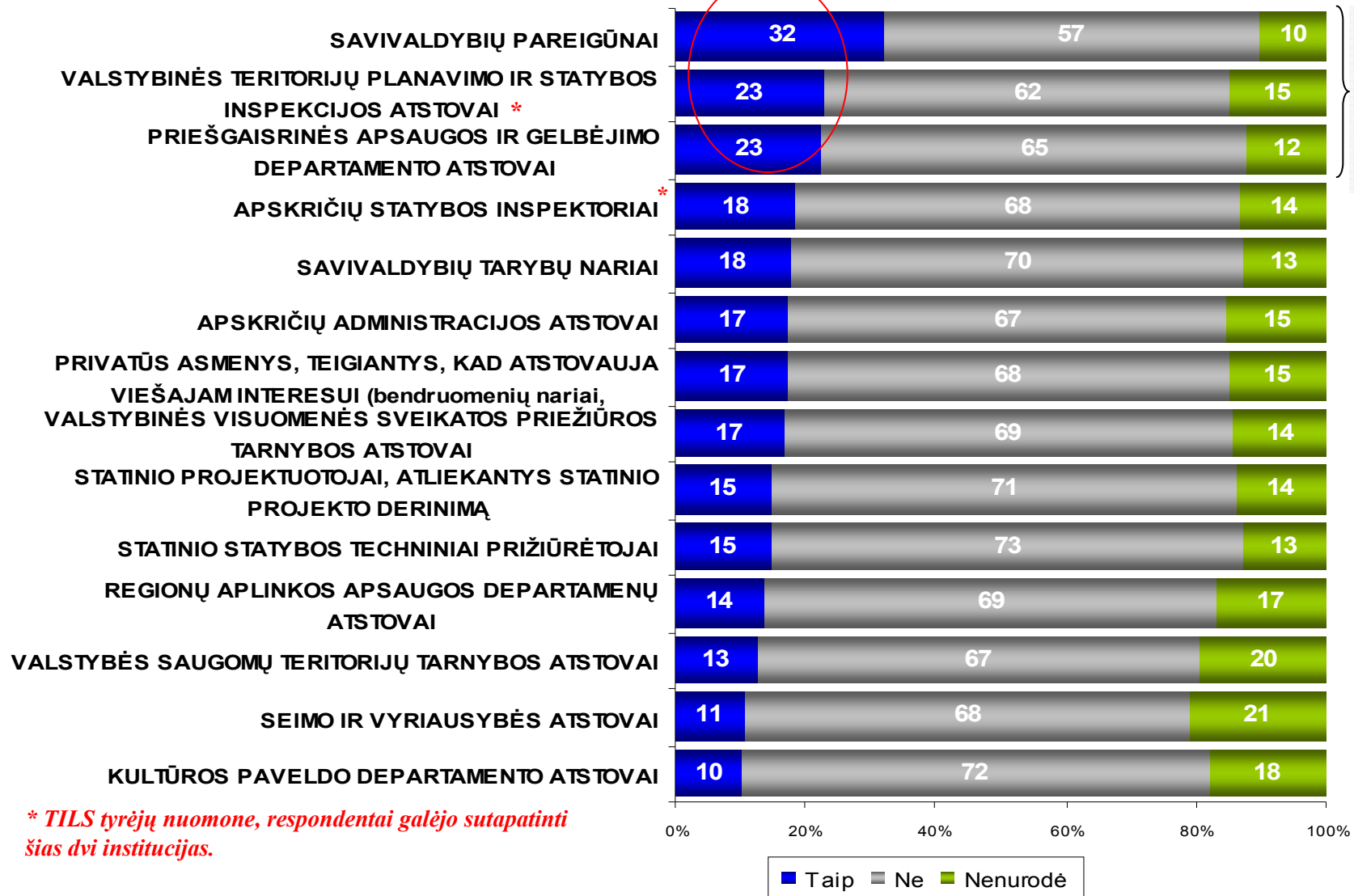


# **KORUPCINĖ PATIRTIS STATYBŲ SEKTORIUJE**

## NETIESIOGINĖ PATIRTIS: ATLYGIO PRIEVARTAVIMAS – I

N = 230 (%)

AR TEKO GIRDĖTI PER PASTARUOSIUS 3 METUS, KAD ŠIŲ INSTITUCIJŲ ATSTOVAI LEIDO SUPRASTI JŪSŲ VEIKLOS SFEROS ĮMONIŲ ATSTOVAMS, KAD, NEOFICIALIAI ATSILYGINUS, JIE PADĖS IŠSPRĘSTI PROBLEMAS, SUSIJUSIAS SU TERITORIJŲ PLANAVIMU AR STATYBOS LEIDIMŲ IŠDAVIMU? %



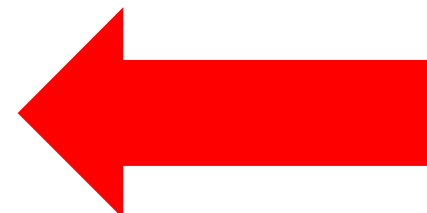
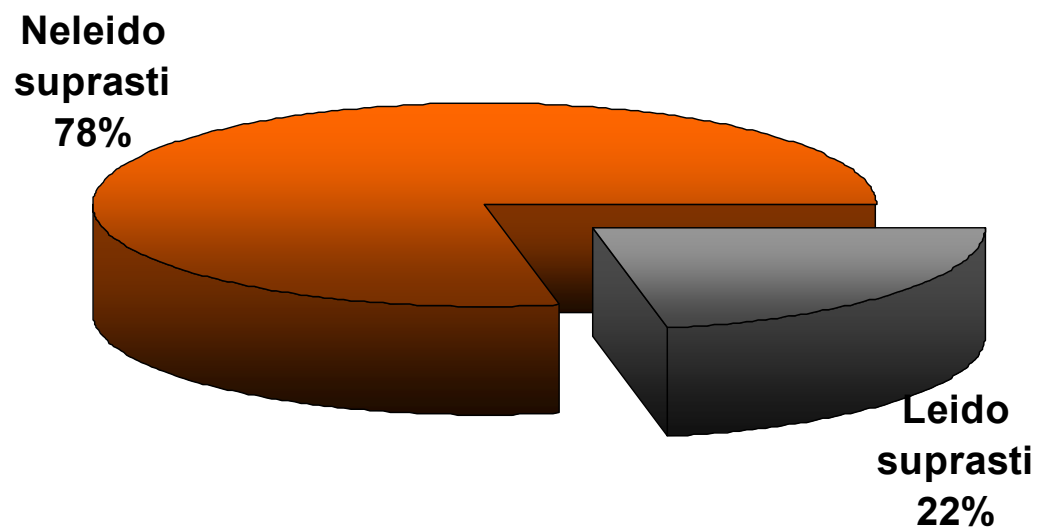
*Institucijos, kurių atstovai dažniausiai pageidauja atlygio.*

\* TILS tyrėjų nuomone, respondentai galėjo sutapatinti šias dvi institucijas.

**PATIRTIS: ATLYGIO PRIEVARTAVIMAS - II**

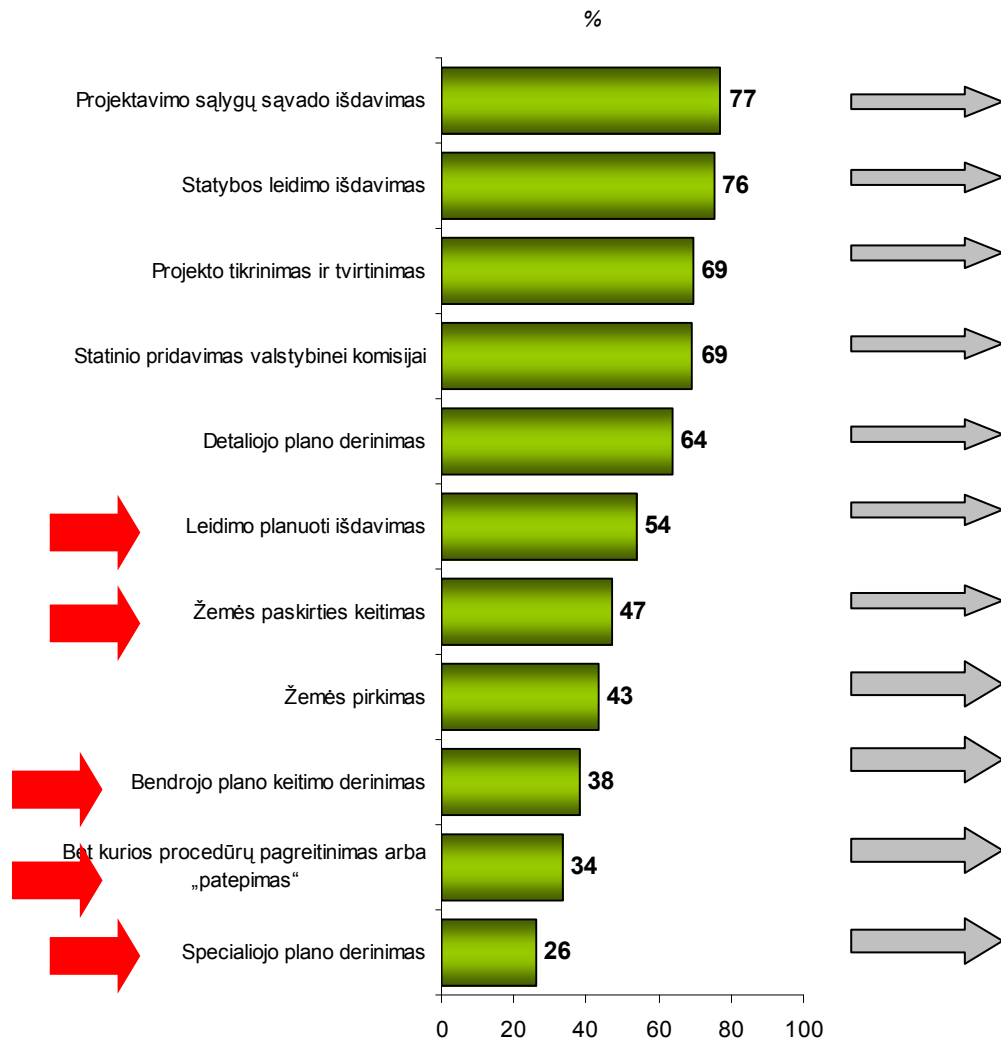


**Ar valstybės tarnautojai ar politikai Jums arba Jūsų įmonės darbuotojams leido suprasti, kad norėtų gauti neoficialų atlygį pinigais, paslaugomis ar dovanomis dalyvaujant bent vienoje procedūroje? N=212**



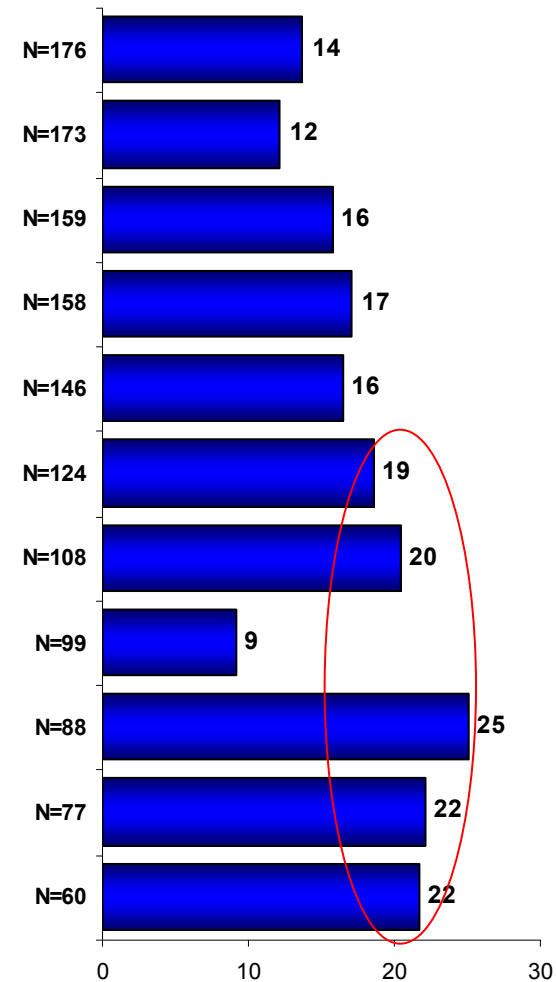
### PATIRTIS: ATLYGIO PRIEVARTAVIMAS - III

Kuriose iš išvardintų procedūrų Jums/ Jūsų įmonės atstovams teko dalyvauti per paskutinius 3 metus? N= 230 (%)



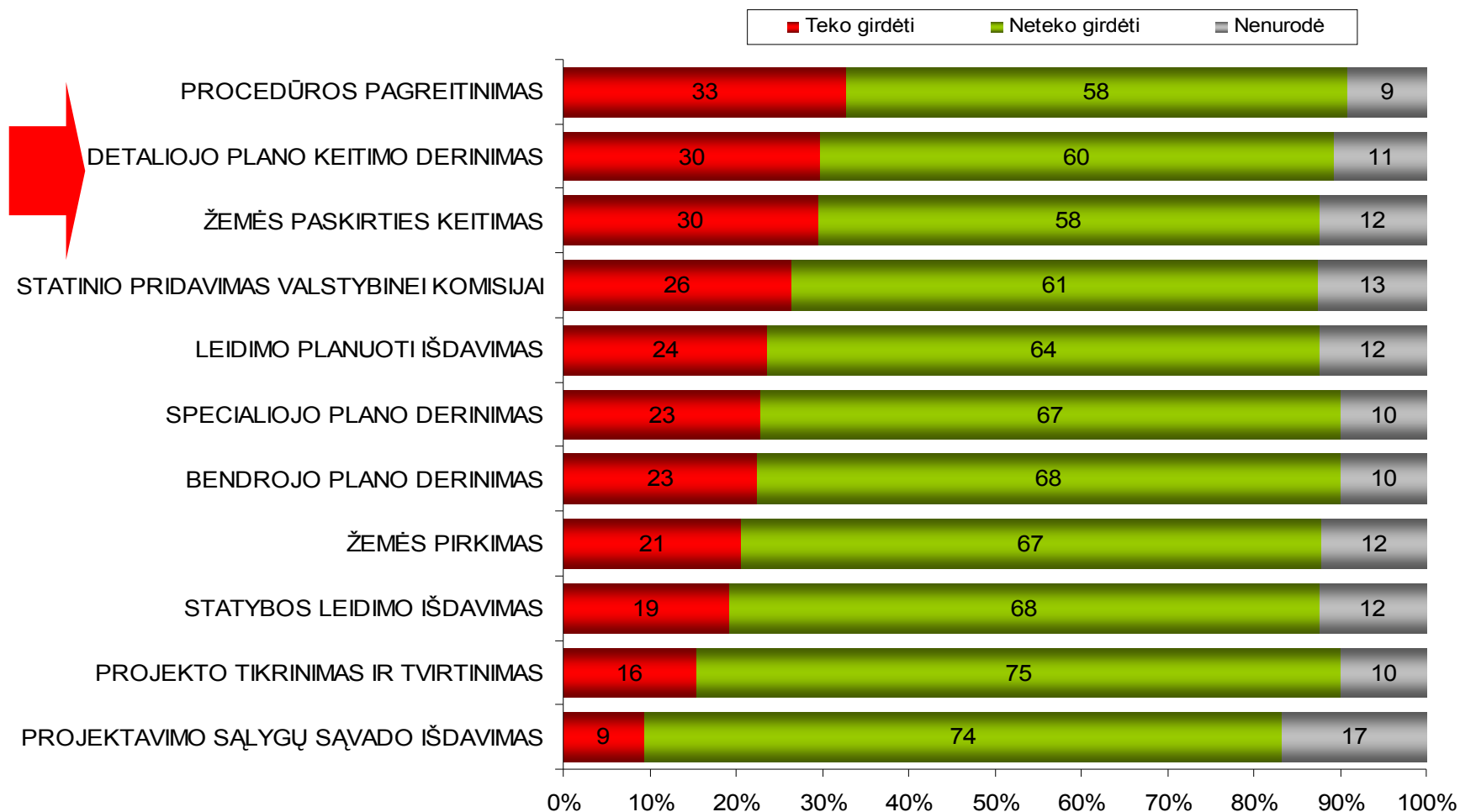
Dalyvaujant šioje procedūroje valstybės tarnautojai ar politikai leido suprasti, kad norėtų gauti neoficialų atlygį pinigais, paslaugomis ar dovanomis.

% nuo dalyvavusių atitinkamoje procedūroje



## NETIESIOGINĖ PATIRTIS: NEOFICIALUS ATLYGIS - I

AR JUMS TEKO GIRDĖTI, KAD JŪSŲ VEIKLOS SFEROS ĮMONIŲ ATSTOVAI, DALYVAUDAMI PROCEDŪROSE, DAVĖ VALSTYBĖS TARNAUTOJAMS AR POLITIKAMS NEOFICIALŲ ATLYGŲ PINIGAIS, PASLAUGOMIS AR DOVANOMIS? (N=230%)



**Kitos paminėtos procedūros, kuriose reikėję atsilyginti neoficialiai: plano derinimas, statinio pridavimas, statinio priežiūra, viešieji pirkimai**

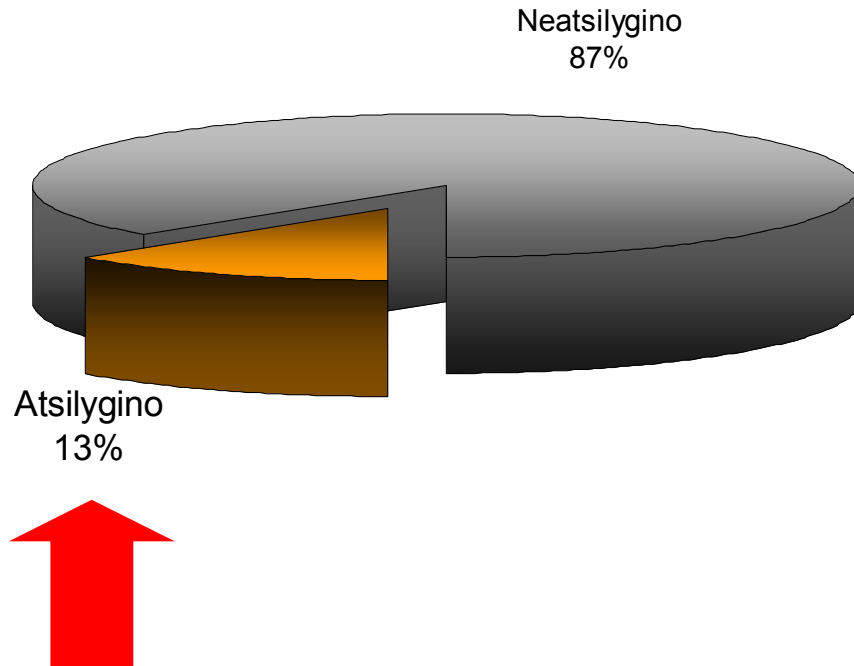


## PATIRTIS: NEOFICIALUS ATLYGIS - II



AR DALYVAUJANT PROCEDŪROSE, JŪS AR JŪSŲ ĮMONĖS ATSTOVAI NEOFICIALIAI ATSILYGINO PINIGAIS, DOVANOMIS AR PASLAUGOMIS VALSTYBĖS TARNAUTOJAMS AR POLITIKAMS.

Atsilygino bent vienoje procedūroje. N=212



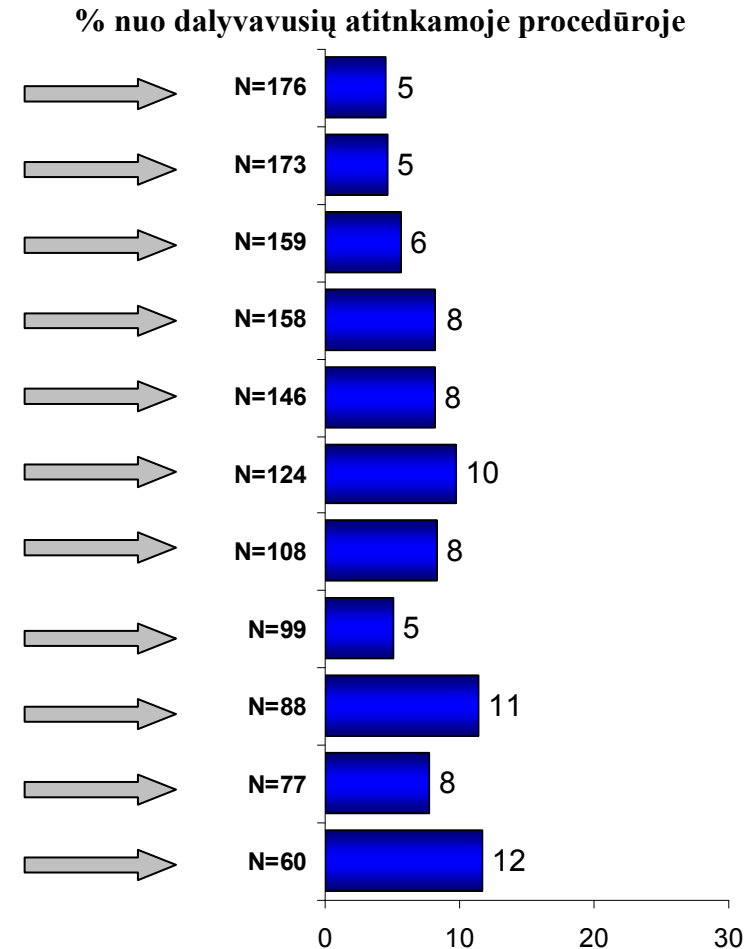
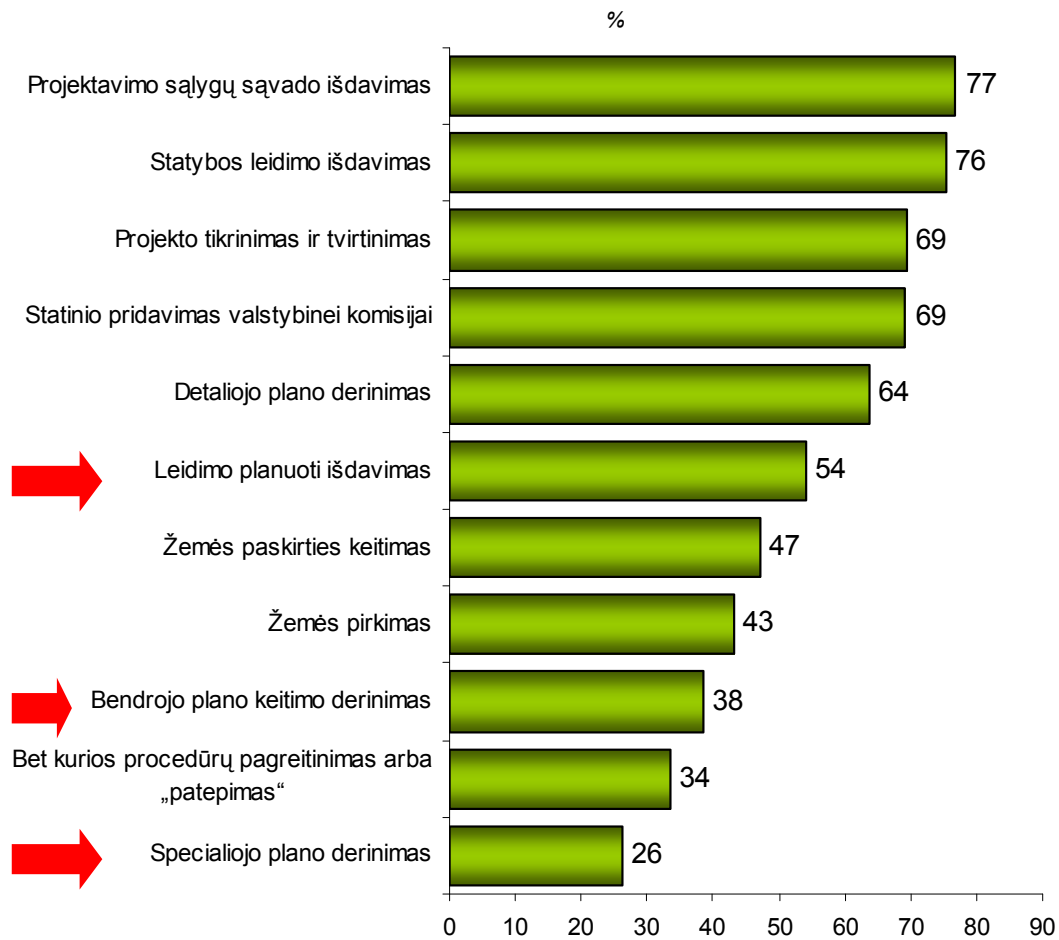
		%	
		■ Atsilygino neoficialiai	■ Neatsilygino neoficialiai
Veiklos sektorius	Nekilnojamas turtas	12	88
	Statybų sektorius	15	85
	Projektavimas	12	88
Projektų bendra vertė per 3 metus	Iki 3 mln Lt.	8	92
	Nuo 3 mln. iki 30 mln. Lt	19	81
	Virš 30 mln. Lt.	15	85
	Nenurodė	23	77
Vietovė	Didmiestis	12	88
	Miestas	15	85
	Kaimas	13	88
Apskritis	Vilniaus;	14	86
	Kauno;	8	92
	Klaipėdos;	29	71
	Šiaulių;		100
	Panevėžio;	13	87
	Marijampolės;	14	86
	Alytaus;		100
	Utenos;	11	89
	Telšių;	17	83
	Tauragės.		100

## PATIRTIS: NEOFICIALUS ATLYGIS - III



*KURIOSE IŠ IŠVARDINTŲ PROCEDŪRŲ JUMS/ JŪSŲ ĮMONĖS ATSTOVAMS TEKO DALYVAUTI PER PASKUTINIUS 3 METUS? N= 230 (%)*

*DALYVAUJANT ŠIOJE PROCEDŪROJE, ĮMONĖS ATSTOVAI ATSILYGINO NEOFICIALIAI PINIGAIS, PASLAUGOMIS AR DOVANOMIS. (%)*



## PATIRTIS: NEOFICIALAUS ATLYGIO TARIFŲ SUVESTINĖ - I

Paminėjimų skaitinė išraiška

Žemės pirkimas			
Min Lt		Max Lt	
Suma	Paminėjimai	Suma	Paminėjimai
-	-	250000	1
Nenurodė	5	Nenurodė	4

Bendrojo plano keitimo derinimas			
Min Lt		Max Lt	
Suma	Paminėjimai	Suma	Paminėjimai
100	2	5000	1
500	1	25000	1
5000	1	100000	2
Nenurodė	6	Nenurodė	6

Specialiojo plano derinimas			
Min Lt		Max Lt	
Suma	Paminėjimai	Suma	Paminėjimai
2000	1	10000	1
10000	1	100000	2
50000	1	-	-
Nenurodė	4	Nenurodė	4

Žemės paskirties keitimas			
Min Lt		Max Lt	
Suma	Paminėjimai	Suma	Paminėjimai
50	1	2000	1
3000	1	10000	1
5000	1	100000	1
Nenurodė	6	Nenurodė	6

Detaliojo plano derinimas			
Min Lt		Max Lt	
Suma	Paminėjimai	Suma	Paminėjimai
100	2	5000	1
500	1	10000	2
2000	2	25000	1
5000	1	100000	2
Nenurodė	6	Nenurodė	6

Leidimo planuoti išdavimas			
Min Lt		Max Lt	
Suma	Paminėjimai	Suma	Paminėjimai
100	2	25000	1
50000	1	100000	2
Nenurodė	9	Nenurodė	9

## PATIRTIS: NEOFICIALAUS ATLYGIO TARIFŲ SUVESTINĖ - II

Paminėjimų skaitinė išraiška

Projektavimo sąlygų sąvado išdavimas			
Min Lt		Max Lt	
Suma	Paminėjimai	Suma	Paminėjimai
100	1	10000	1
50000	1	100000	1
Nenurodė	6	Nenurodė	6

Statybos leidimo išdavimas			
Min Lt		Max Lt	
Suma	Paminėjimai	Suma	Paminėjimai
100	1		
1000	1	10000	2
Nenurodė	6	Nenurodė	6

Bet kurios procedūros pagreitinimas arba „patepimas“			
Min Lt		Max Lt	
Suma	Paminėjimai	Suma	Paminėjimai
100	1		
30000	1	10000	1
Nenurodė	4	Nenurodė	5

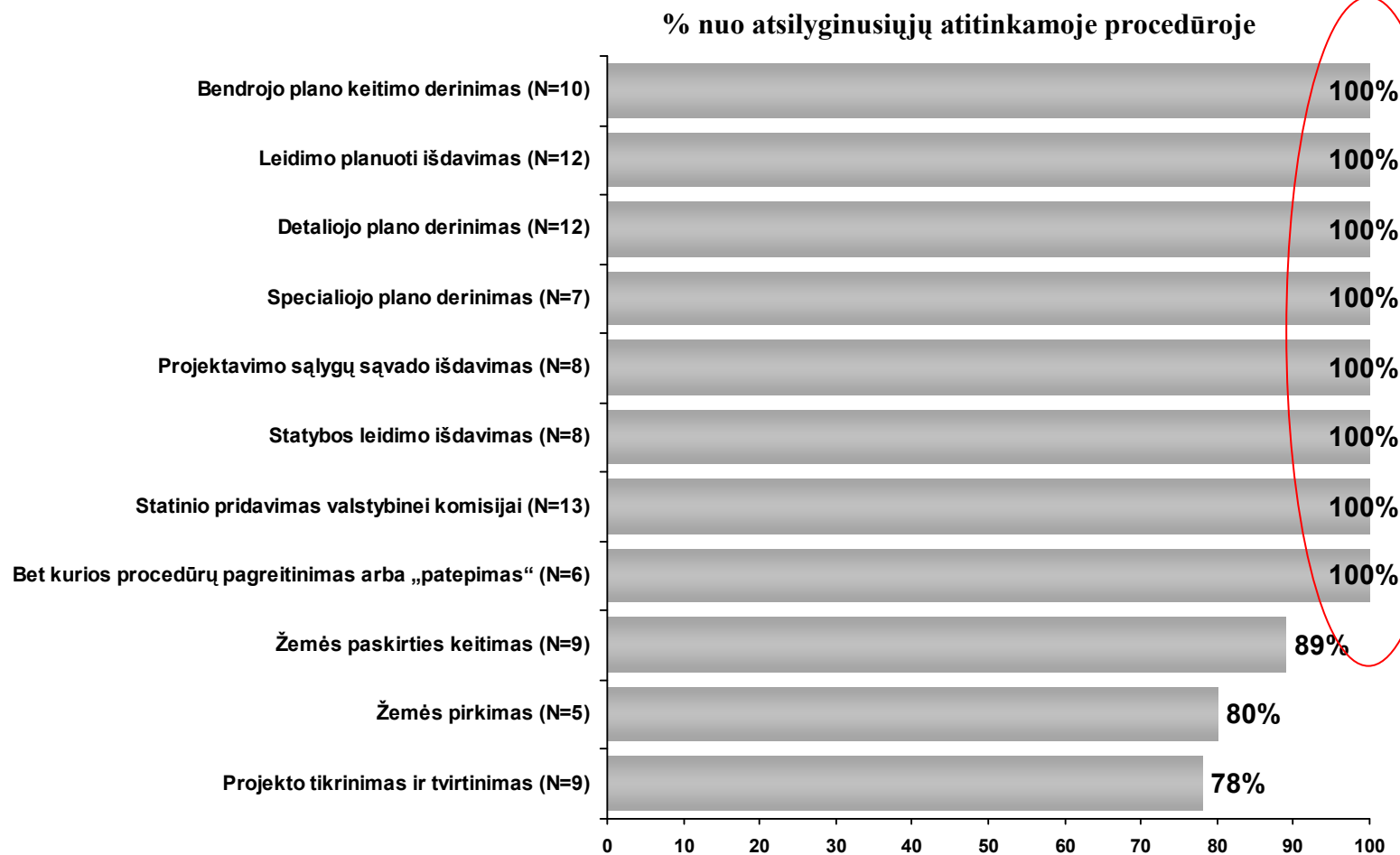
Projekto tikrinimas ir tvirtinimas			
Min Lt		Max Lt	
Suma	Paminėjimai	Suma	Paminėjimai
		100	1
50000	1	100000	1
Nenurodė	8	Nenurodė	7

Statinio pridavimas valstybinei komisijai			
Min Lt		Max Lt	
Suma	Paminėjimai	Suma	Paminėjimai
100	1	5000	1
500	1	10000	1
3000	1		
Nenurodė	10	Nenurodė	11

## PATIRTIS: NEOFICIALAUS ATLYGIO EFEKTYVUMAS

AR NEOFICIALUS ATLYGIS PINIGAIS, DOVANOMIS AR PASLAUGOMIS VALSTYBĖS TARNAUTOJAMS AR POLITIKAMS PADĖJO SUTVARKYTI JŪSŲ ĮMONĖS REIKALUS ŠIOJE PROCEDŪROJE?

*Didžiąja dauguma atvejų neoficialus atlygis pinigais, dovanomis ar paslaugomis **padėjo sutvarkyti** įmonių reikalus konkrečioje procedūroje*



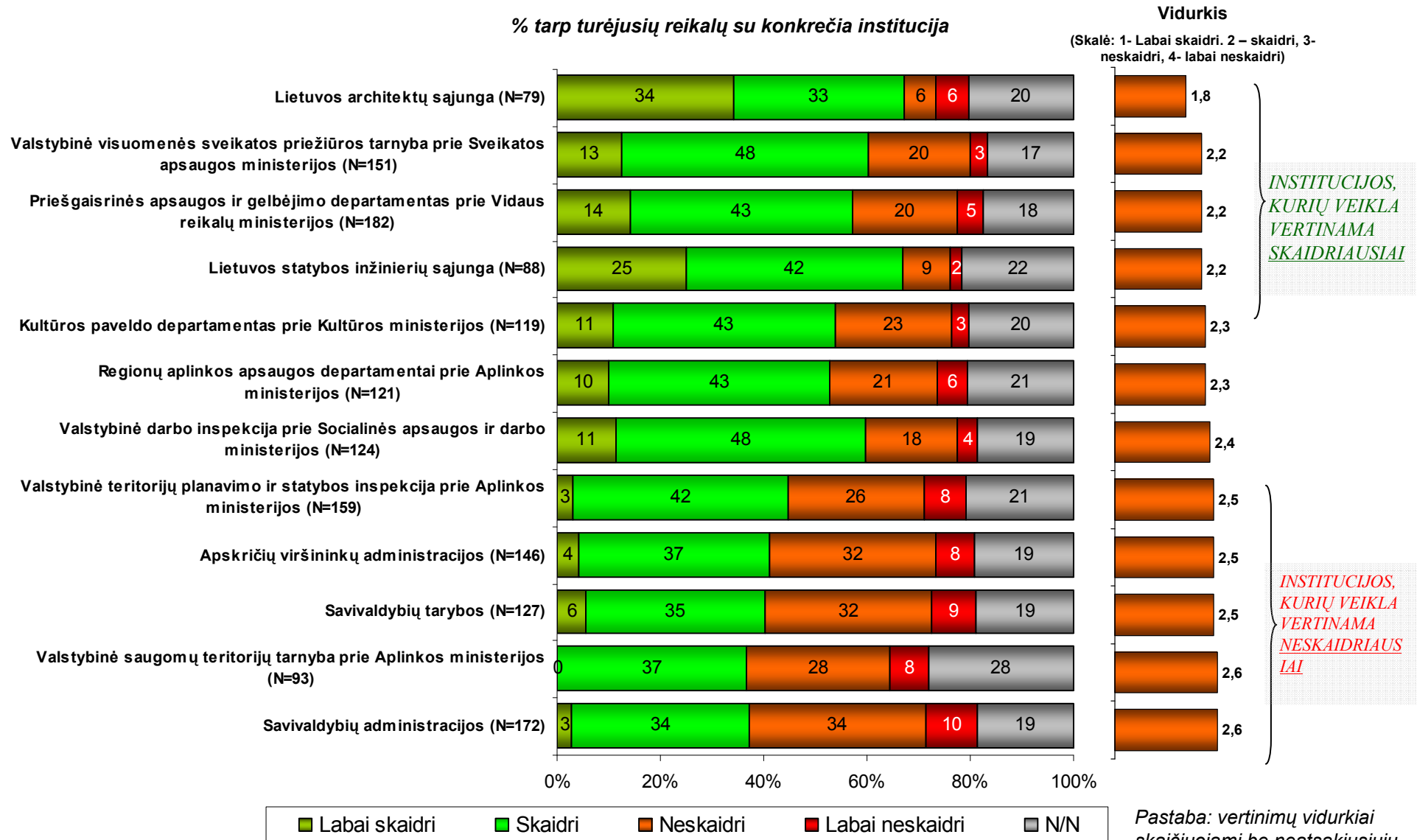
Pastaba: N - nurodo dalyvavusių procedūroje skaičių.

# **INSTITUCIJŲ VEIKLOS SKAIDRUMO VERTINIMAS**

# INSTITUCIJŲ VEIKLOS SKAIDRUMO VERTINIMAS



## NUOMONĖ: INSTITUCIJŲ, ĮTAKOJANČIŲ STATYBAS LIETUVOJE, VEIKLOS SKAIDRUMO VERTINIMAS



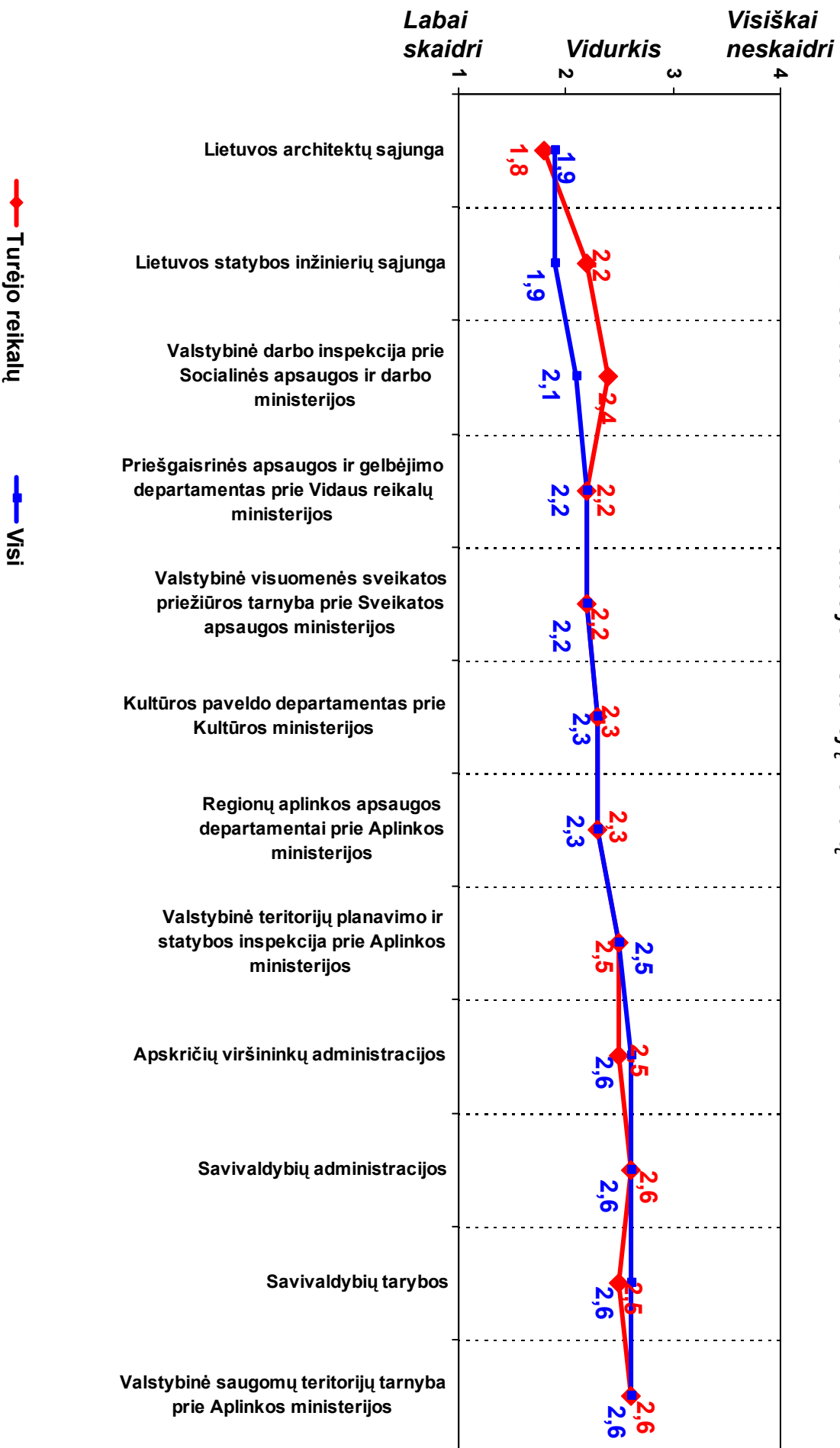
*Pastaba: vertinimų vidurkiai skaičiuojami be neatsakiusių ir nežinančiųjų.*

*Pastaba: N - nurodo turėjusių reikalų su konkrečia institucija skaičių.*

# NUOMONĖ: INSTITUCIJŲ, ĮTAKOJANČIŲ STATYBAS LIETUVOJE, VEIKLOS SKAIDRUMO VERTINIMAS



Visi ir su atitinkamomis institucijomis turėję reikalų

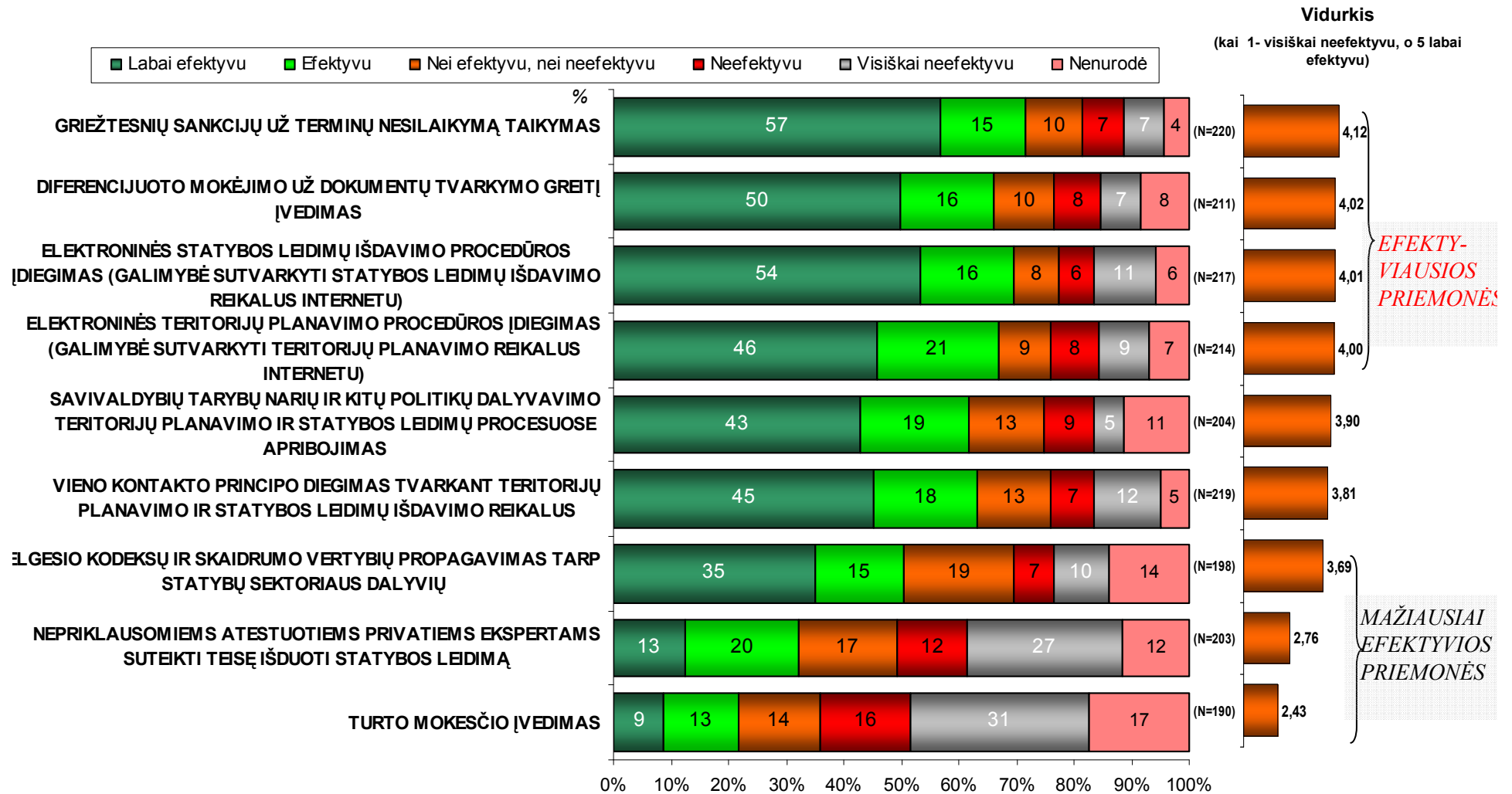




# SKAIDRUMO PRIEMONĖS



## NUOMONĖ: PRIEMONIŲ, UŽTIKRINANČIŲ DIDESNĮ STATYBŲ SEKTORIAUS SKAIDRUMĄ, VERTINIMAS



*Kitos paminėtos priemonės, užtikrinančios didesnį statybų sektoriaus skaidrumą: viešojo pirkimo įstatymo pakeitimas, priėmimo langelių skaičiaus padidinimas, darbo etikos skatinimas, patentinių įmonių naikinimas, savivaldybės įtakos ribojimas*

*Pastaba: vertinimų vidurkiai skaičiuojami be neatsakiusiųjų ir nežinančiųjų. N skaičius prie vidurkių, rodo skaičių respondentų, įvertinusių priemonių efektyvumą (atmetus neatsakiusius).*

# **LIETUVOS GYVENTOJŲ APKLAUSA**

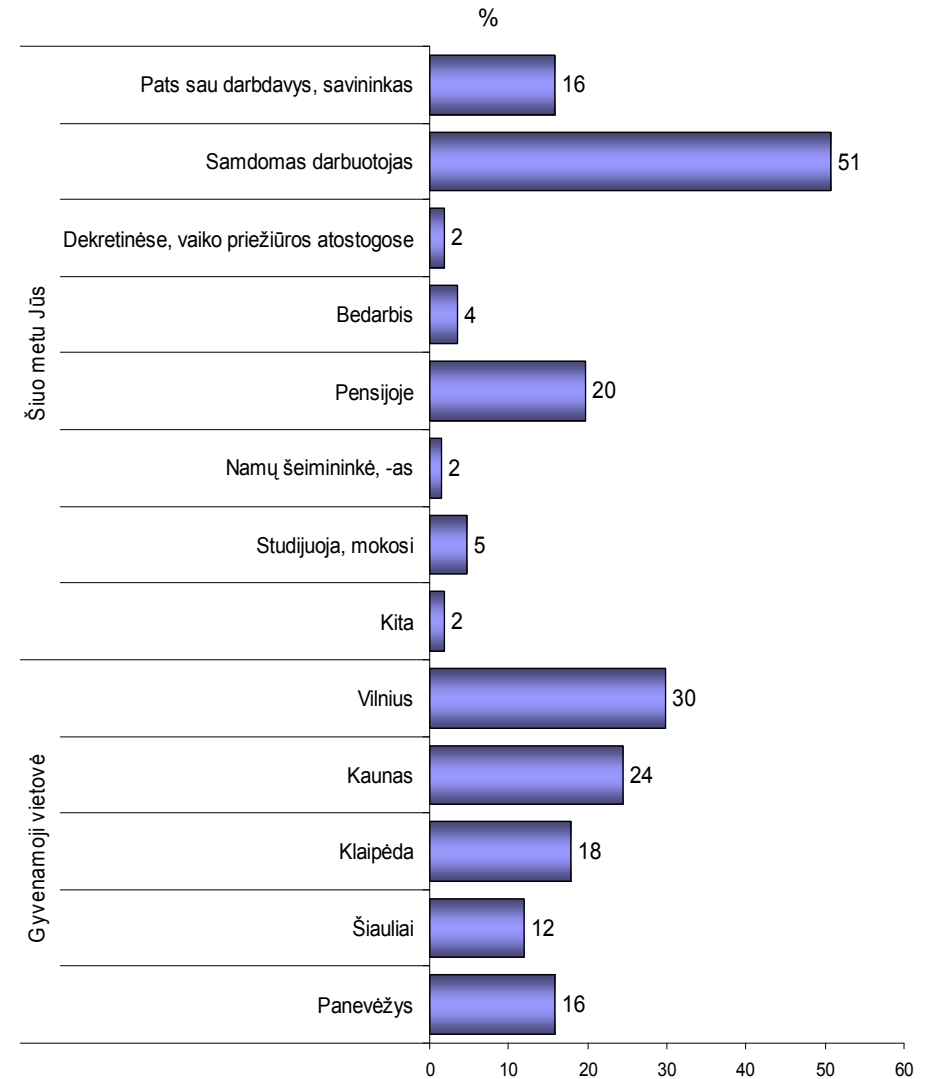
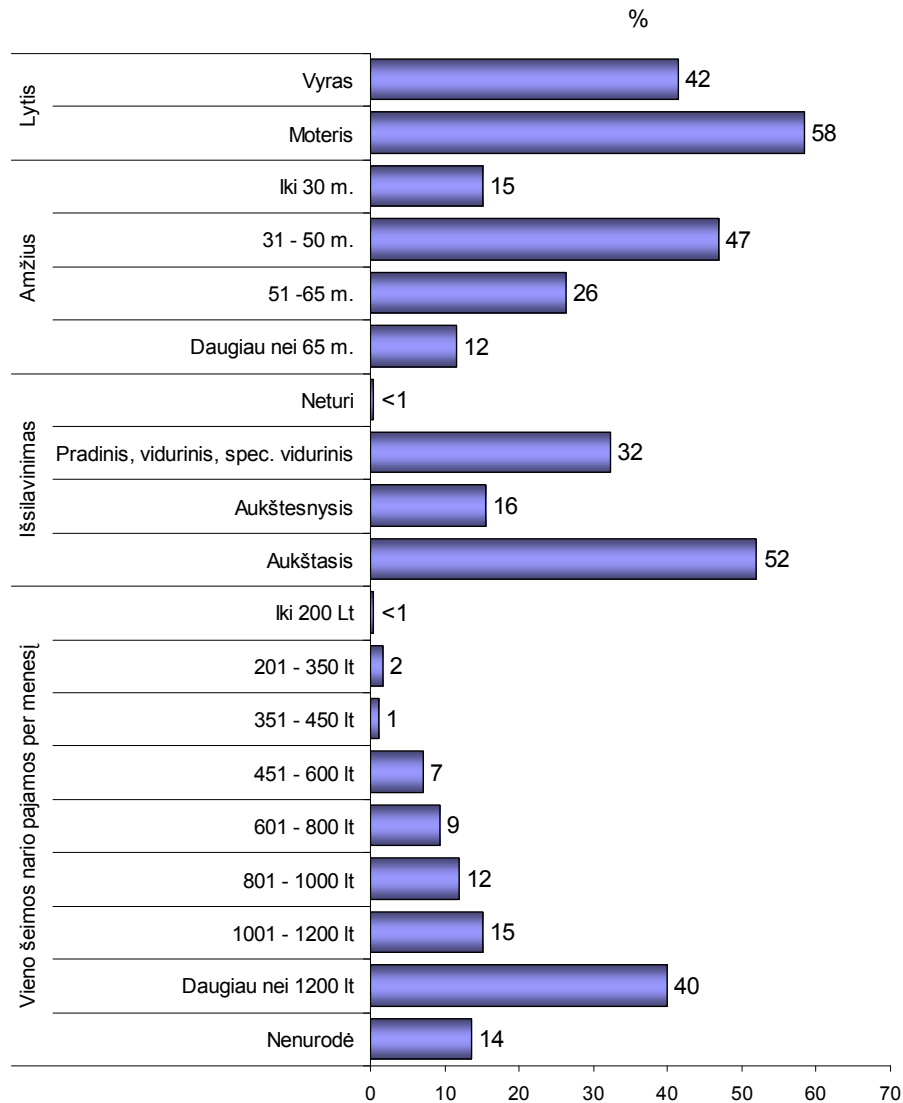


# INFORMACIJA APIE LIETUVOS GYVENTOJŲ APKLAUSĄ

- Tyrimą rėmė – UAB “EIKA”, UAB “Inred”, AB “YIT Kausta”, UAB “Realtus”, Dr. Virgaudas Juocevičius.
- Tyrimą koordinavo ir tyrimo koncepciją bei instrumentus kūrė “Transparency International” Lietuvos skyrius. Tyrimo instrumentai buvo sukurti fokusuotų diskusijų pagrindu. Diskusijos vyko su statybų, nekilnojamojo turto ir projektavimo specialistais bei ekspertais ir atsakingų valstybės institucijų pareigūnais.
- Penkių didžiųjų Lietuvos miestų gyventojų, per pastaruosius 5 metus stačiusių ar rekonstravusių namą, sodo namelį ar kitą statinį, apklausą apie skaidrumą Lietuvos statybų sektoriuje atliko rinkos tyrimų ir konsultavimo kompanija “Viseo”.
- Apklausa buvo atliekama 2007 m. gruodžio – 2008 m. sausio mėnesiais.
- Metodas – telefoniniai interviu (CATI).
- Atranka – atsitiktinė-tikimybinė.
- Apklausti 258 penkių didžiųjų Lietuvos miestų (Vilniaus, Kauno, Klaipėdos, Šiaulių, Panevėžio) gyventojai, per pastaruosius 5 metus statę ar rekonstravę namą, sodo namelį, ar kitą statinį, kuriam statyti ar rekonstruoti reikalingas leidimas.
- Viso atlikta 10290 skambučių.

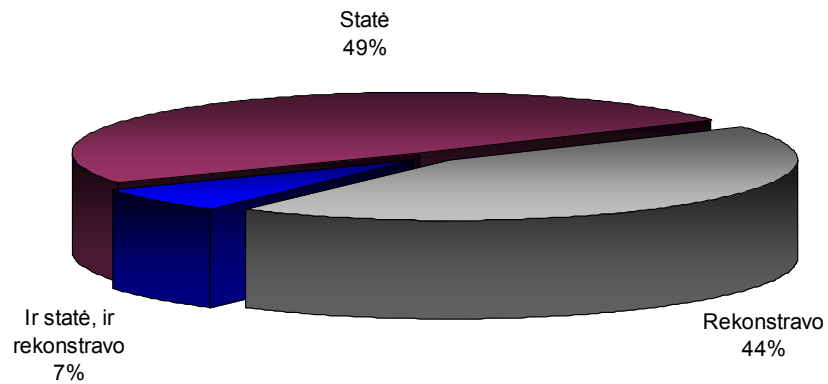
## RESPONDENTŲ SOCIALINIS – DEMOGRAFINIS PORTRETAS

**Lietuvos didžiųjų miestų gyventojų, stačiusių ar perstačiusių namą, sodo namelį ar kitą statinį per paskutinius penkis metus, socialinės – demografinės charakteristikos, N=258 (%)**

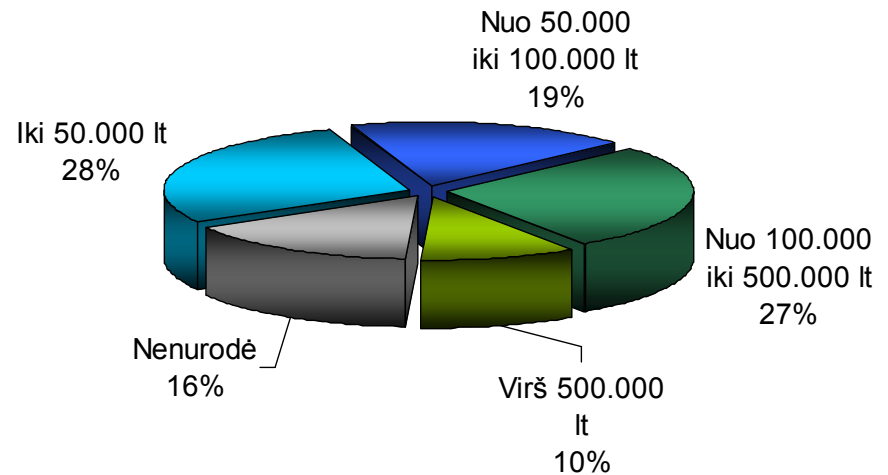


## LIETUVOS DIDŽIŲJŲ MIESTŲ GYVENTOJŲ PATIRTIS STATYBŲ SEKTORIUJE, N=258 (%)

*PER PASKUTINIUS 5 METUS STATĖ, REKONSTRAVO, IR STATĖ, IR REKONSTRAVO NAMĄ, SODO NAMELĮ AR KITĄ STATINĮ.*



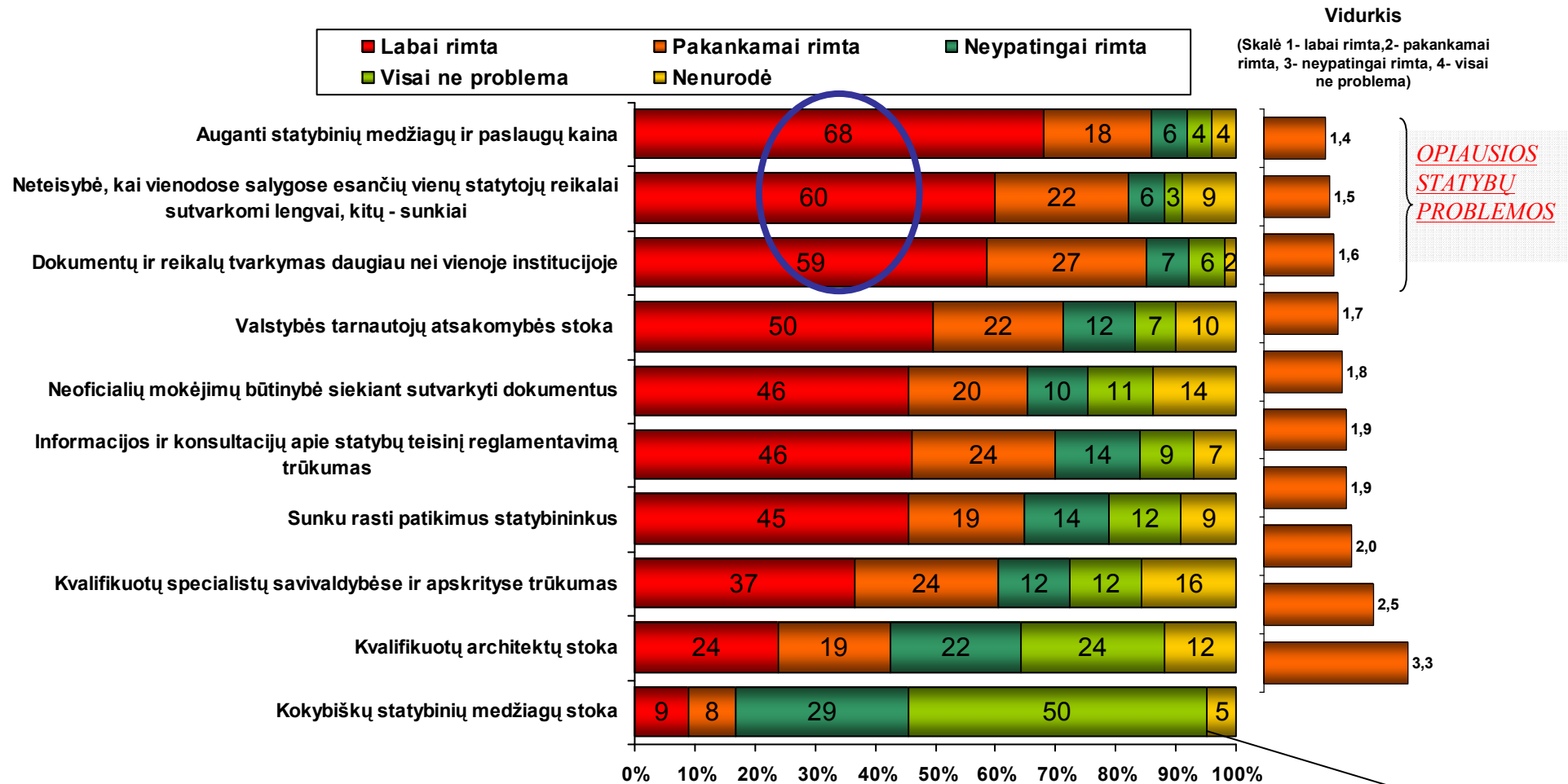
*BENDRA STATYBOS AR PERSTATYMO DARBŲ VERTĖ PER PASKUTINIUS 3 METUS.*



**NUOMONĖ**  
**PROBLEMŲ IR KORUMPUOTUMO**  
**VERTINIMAS**

## NUOMONĖ: STATYBOS IR REKONSTRUKCIJOS PROBLEMŲ OPUMO VERTINIMAS

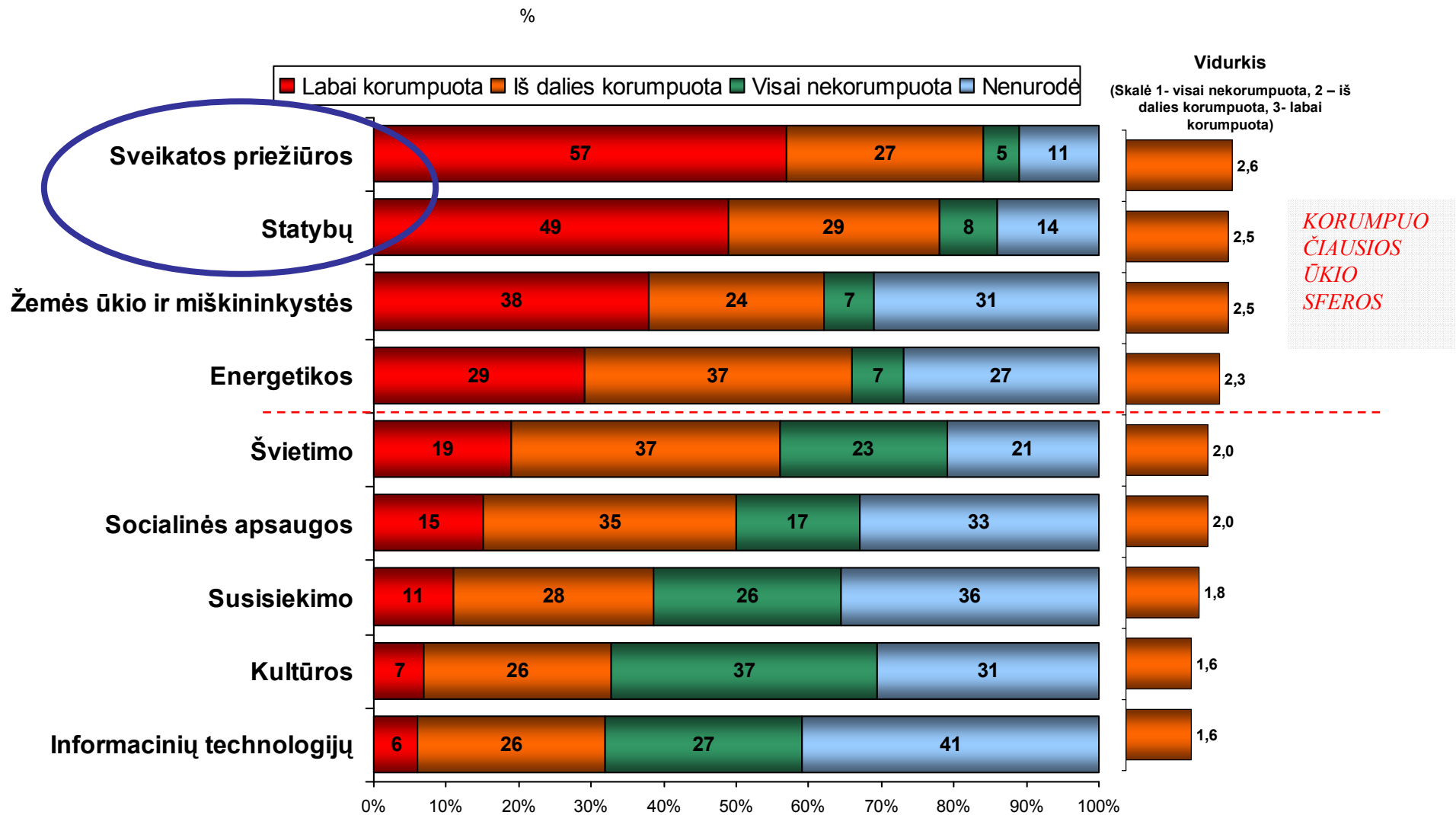
PASAKYKITE, KIEK RIMTA JŪS LAIKOTE KIEKVIENĄ IŠ ŠIŲ NAMO AR KITŲ STATINIŲ STATYBOS AR REKONSTRUKCIJOS PROBLEMŲ? N=258 (%)



Kitos paminėtos problemos (5%) : didelės bankų palūkanos, ilgas dokumentų tvarkymo laikotarpis, sunkumai patvirtinant dokumentus.

## NUOMONĖ: ŪKIO SFERŲ KORUMPUOTUMO VERTINIMAS

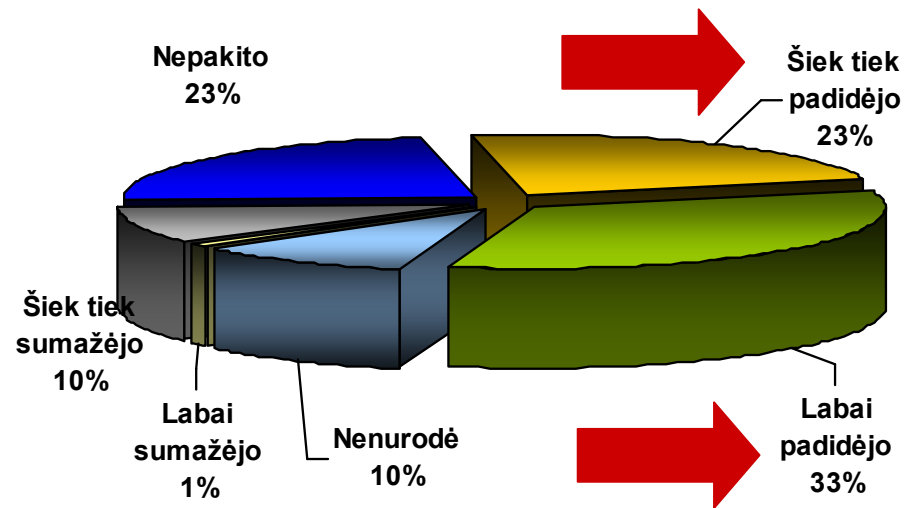
JŪSŲ NUOMONE, KIEK KIEVIENA IŠ IŠVARDINTŲ LIETUVOS ŪKIO SFERŲ YRA KORUMPUOTA. PASAKYKITE, AR JI VISAI NEKORUMPUOTA, IŠ DALIES KORUMPUOTA, AR LABAI KORUMPUOTA? N=258 (%)



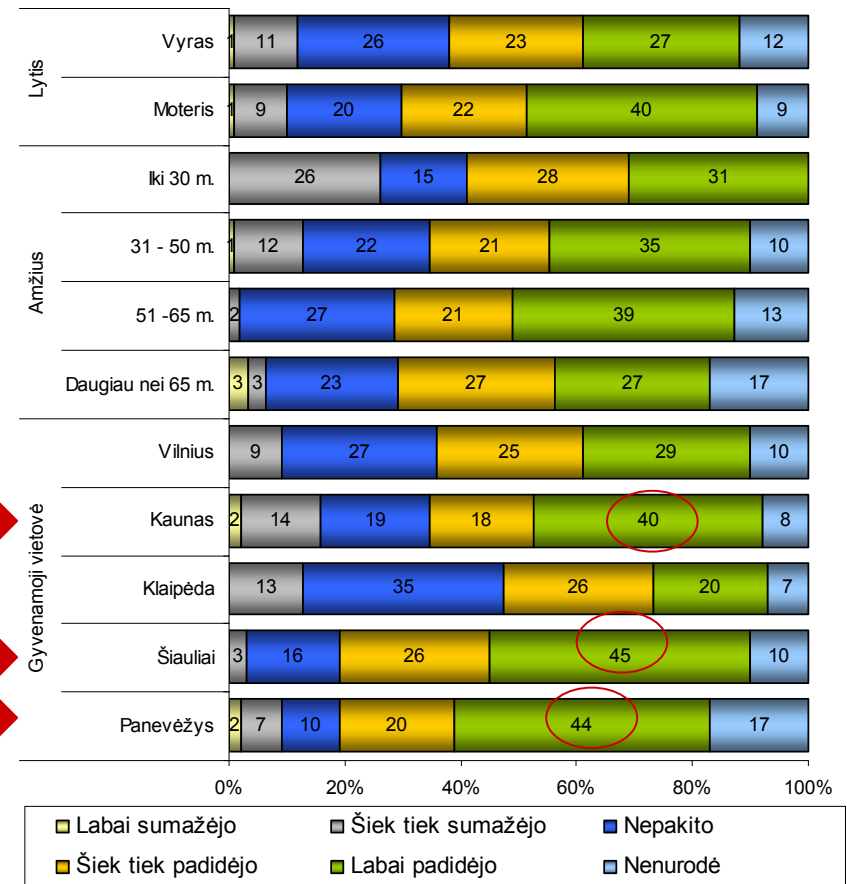


## NUOMONĖ: LIETUVOS STATYBŲ SEKTORIAUS KORUMPUOTUMAS, N=258 (%)

Kaip manote, ar per paskutinius 5 metus korupcijos mastai Lietuvos statybų sektoriuje...



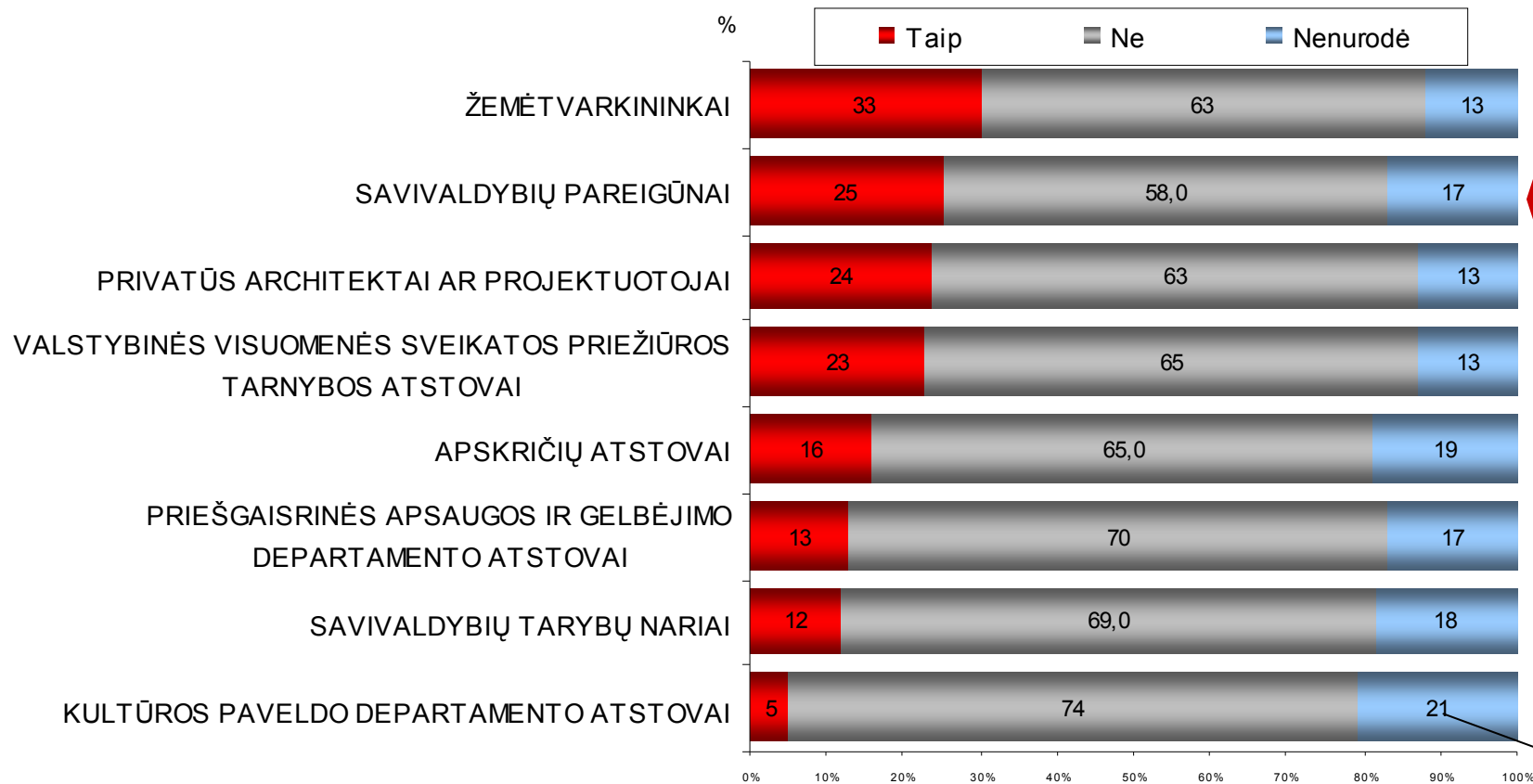
Respondentų charakteristikos (%)



# **KORUPCINĖ PATIRTIS**

## PATIRTIS: ATLYGIO PRIEVARTAVIMAS – I, N=258 (%)

Ar per paskutinius 5 metus šių institucijų atstovai leido suprasti Jums ar Jūsų šeimos nariams, kad neoficialiai atsilyginus pinigais, dovanomis ar paslaugomis, jie padės išspręsti problemas, susijusias su žemės paskirties keitimu ar statybos leidimų išdavimu?

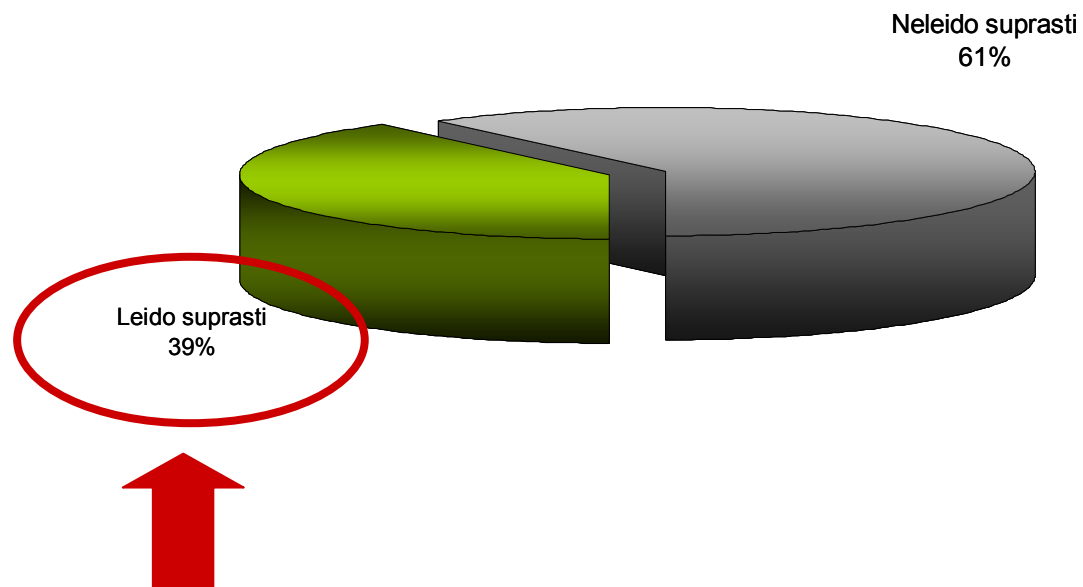


**Paminėti kitų institucijų atstovai (3%), kurie leido suprasti, jog atsilyginus neoficialiai, padės išspręsti problemas: Elektros tinklų, policijos, TEO, transporto techninės apžiūros, Vilniaus energijos, statybų planavimo instituto darbuotojai.**

## PATIRTIS: ATLYGIO PRIEVARTAVIMAS - II

*AR DALYVAUJANT PROCEDŪROSE, VALSTYBĒS TARNAUTOJAI AR POLITIKAI LEIDO SUPRASTI, KAD NORĒTU GAUTI NEOFICIALU ATLYGI PINIGAIS, PASLAUGOMIS AR DOVANOMIS. N=244 (%)*

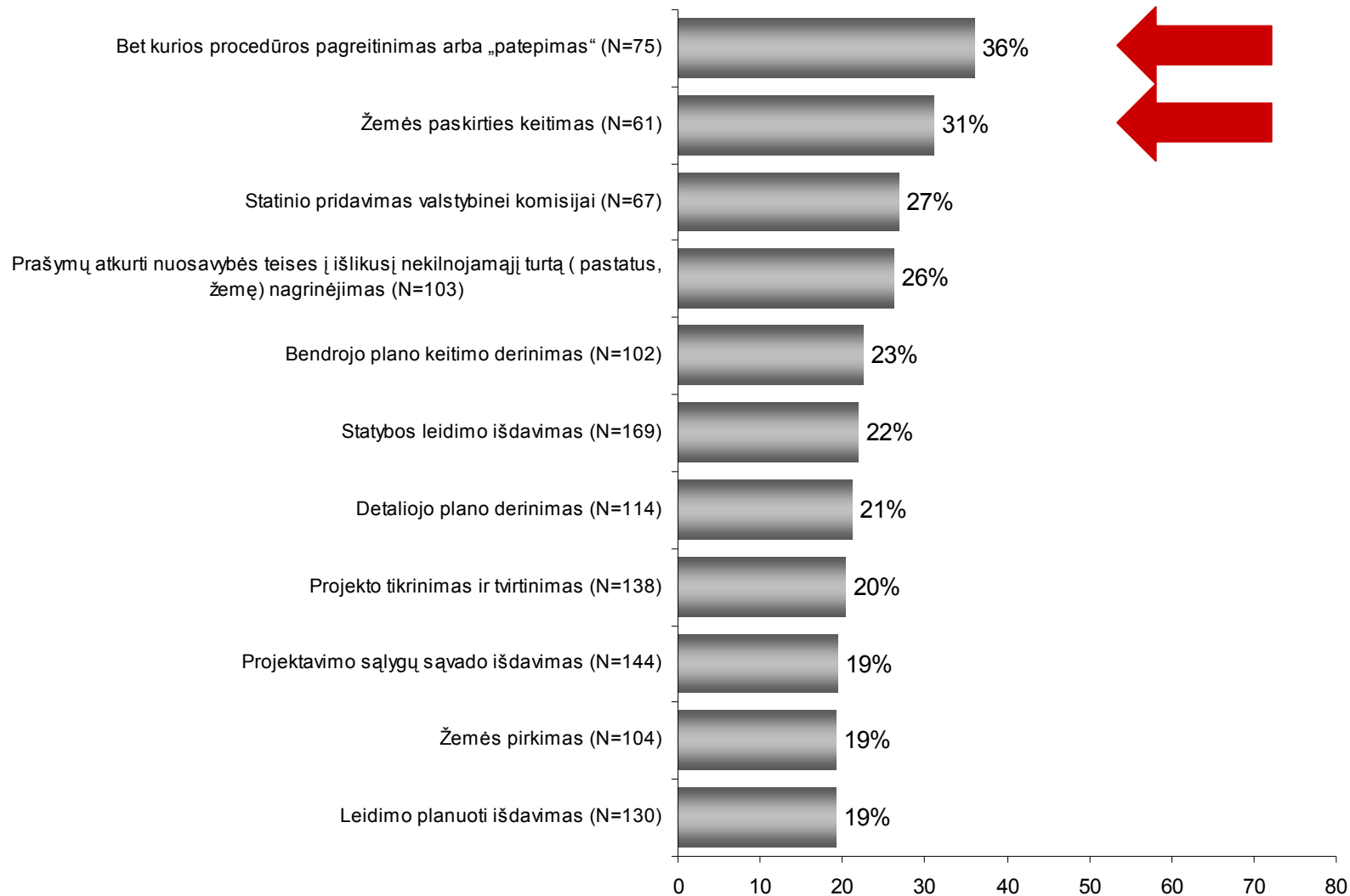
**Ar leido suprasti dalyvaujant bent vienoje procedūroje?**



## PATIRTIS: ATLYGIO PRIEVARTAVIMAS - III

KURIOSE IŠ IŠVARDINTŲ PROCEDŪRŲ JUMS AR JŪSŲ ŠEIMOS NARIAMS LEIDO SUPRASTI, KAD NORĖTŲ GAUTI NEOFICIALŲ ATLYGŲ?

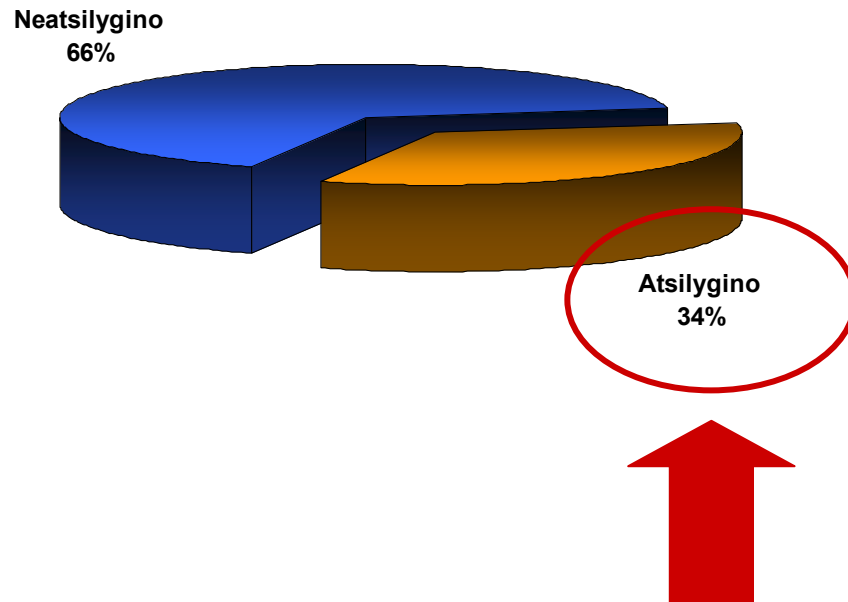
**% nuo dalyvavusių atitinkamoje procedūroje**



## PATIRTIS: NEOFICIALUS ATLYGIS - I

AR DALYVAUJANT PROCEDŪROSE, JŪS AR JŪSŲ ŠEIMOS NARIAI NEOFICIALIAI ATSILYGINO PINIGAIS, DOVANOMIS AR PASLAUGOMIS VALSTYBĖS TARNAUTOJAMS AR POLITIKAMS. N=244 (%)

### Atsilygino bent vienoje procedūroje



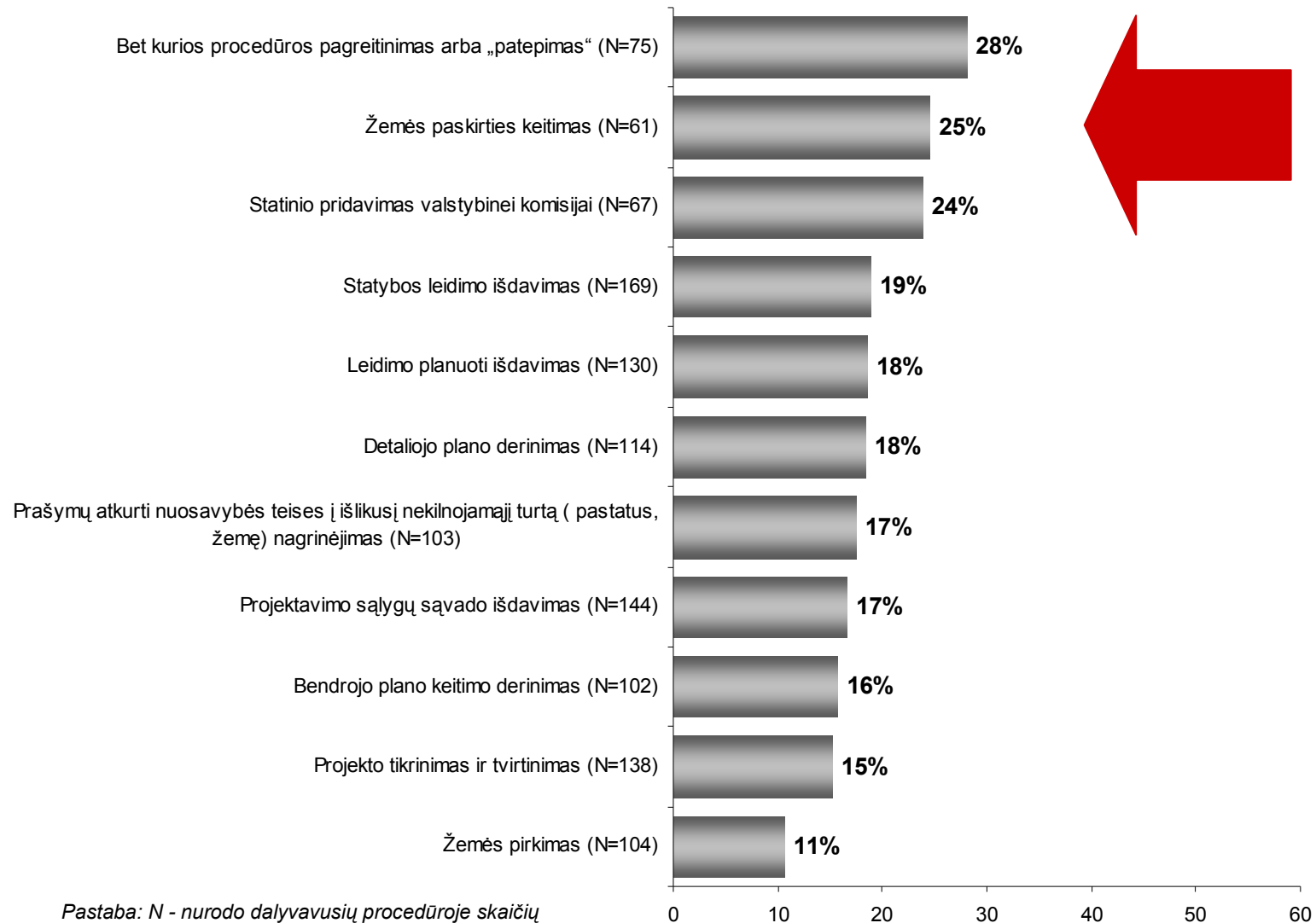
		%	
		■ Atsilygino neoficialiai	■ Neatsilygino neoficialiai
Lytis	Vyras	39	61
	Moteris	31	69
Amžius	Iki 30m.	38	62
	31-50m.	44	56
	51-65m.	22	78
	65+	14	86
Statybos ar perstatymų vertė	Iki 50 000 lt.	32	68
	Nuo 50 000 iki 100 000 lt.	40	60
	Nuo 100 001 iki 500 000 lt	40	60
	Virš 500 000 lt.	42	58
	Nenurodė	14	86
Miestas	Vilnius	29	71
	Kaunas	42	58
	Klaipėda	26	74
	Šiauliai	37	63
	Panevėžys	38	62

## PATIRTIS: NEOFICIALUS ATLYGIS - II



KURIOSE IŠ IŠVARDINTŲ PROCEDŪRŲ JUMS AR JŪSŲ ŠEIMOS NARIAMS TEKO NEOFICIALIAI ATSILYGINTI?

**% nuo dalyvavusių atitinkamoje procedūroje**



## PATIRTIS: NEOFICIALAUS ATLYGIO TARIFŲ SUVESTINĖ - I

Paminėjimų skaitinė išraiška

Žemės pirkimas			
Min Lt		Max Lt	
Suma	Paminėjimai	Suma	Paminėjimai
100	2	100	1
2000	1	500	1
-	-	2000	2
Nenurodė	5	Nenurodė	5

Prašymų atkurti nuosavybės teises į išlikusį nekilnojamąjį turtą (pastatus, žemę) nagrinėjimas			
Min Lt		Max Lt	
Suma	Paminėjimai	Suma	Paminėjimai
50	1	200	2
100	1	300	1
200	1	500	2
1000	2	1000	1
-	-	5000	1
-	-	10000	1
Nenurodė	7	Nenurodė	7

Žemės paskirties keitimas			
Min Lt		Max Lt	
Suma	Paminėjimai	Suma	Paminėjimai
50	1	100	1
100	3	200	1
1000	1	300	1
-	-	500	2
-	-	2000	2
-	-	3000	1
Nenurodė	5	Nenurodė	5

Detaliojo plano derinimas			
Min Lt		Max Lt	
Suma	Paminėjimai	Suma	Paminėjimai
100	2	200	1
200	1	300	1
1000	4	1000	1
2000	1	2000	2
-	-	3000	1
-	-	10000	1
Nenurodė	12	Nenurodė	13



## PATIRTIS: NEOFICIALAUS ATLYGIO TARIFŲ SUVESTINĖ - II

Paminėjimų skaitinė išraiška

Leidimo planuoti išdavimas			
Min Lt		Max Lt	
Suma	Paminėjimai	Suma	Paminėjimai
50	1	200	1
100	1	300	1
200	1	400	1
500	1	500	1
1000	2	1000	1
5000	1	5000	1
-	-	10000	1
Nenurodė	16	Nenurodė	17

Projektavimo sąlygų sąvado išdavimas			
Min Lt		Max Lt	
Suma	Paminėjimai	Suma	Paminėjimai
50	1	200	3
100	3	300	1
200	1	1000	2
1000	3	3000	1
5000	1	10000	1
-	-	20000	1
Nenurodė	15	Nenurodė	15

Bendrojo plano keitimo derinimas			
Min Lt		Max Lt	
Suma	Paminėjimai	Suma	Paminėjimai
100	1	1000	1
200	1	5000	1
1000	1	-	-
5000	1	-	-
Nenurodė	11	Nenurodė	11

## PATIRTIS: NEOFICIALAUS ATLYGIO TARIFŲ SUVESTINĖ - III

Paminėjimų skaitinė išraiška

Projekto tikrinimas ir tvirtinimas			
Min Lt		Max Lt	
Suma	Paminėjimai	Suma	Paminėjimai
50	1	200	2
100	1	300	1
200	2	1000	1
500	1	10000	1
1000	2	-	-
Nenurodė	14	Nenurodė	16

Statinio pridavimas valstybinei komisijai			
Min Lt		Max Lt	
Suma	Paminėjimai	Suma	Paminėjimai
100	1	200	1
200	1	500	1
500	1	10000	1
1000	2	-	-
Nenurodė	11	Nenurodė	13

Statybos leidimo išdavimas			
Min Lt		Max Lt	
Suma	Paminėjimai	Suma	Paminėjimai
10	1	20	1
50	1	200	1
100	1	500	1
200	1	800	1
500	2	900	1
800	1	1000	1
1000	4	3000	2
-	-	10000	1
Nenurodė	21	Nenurodė	23

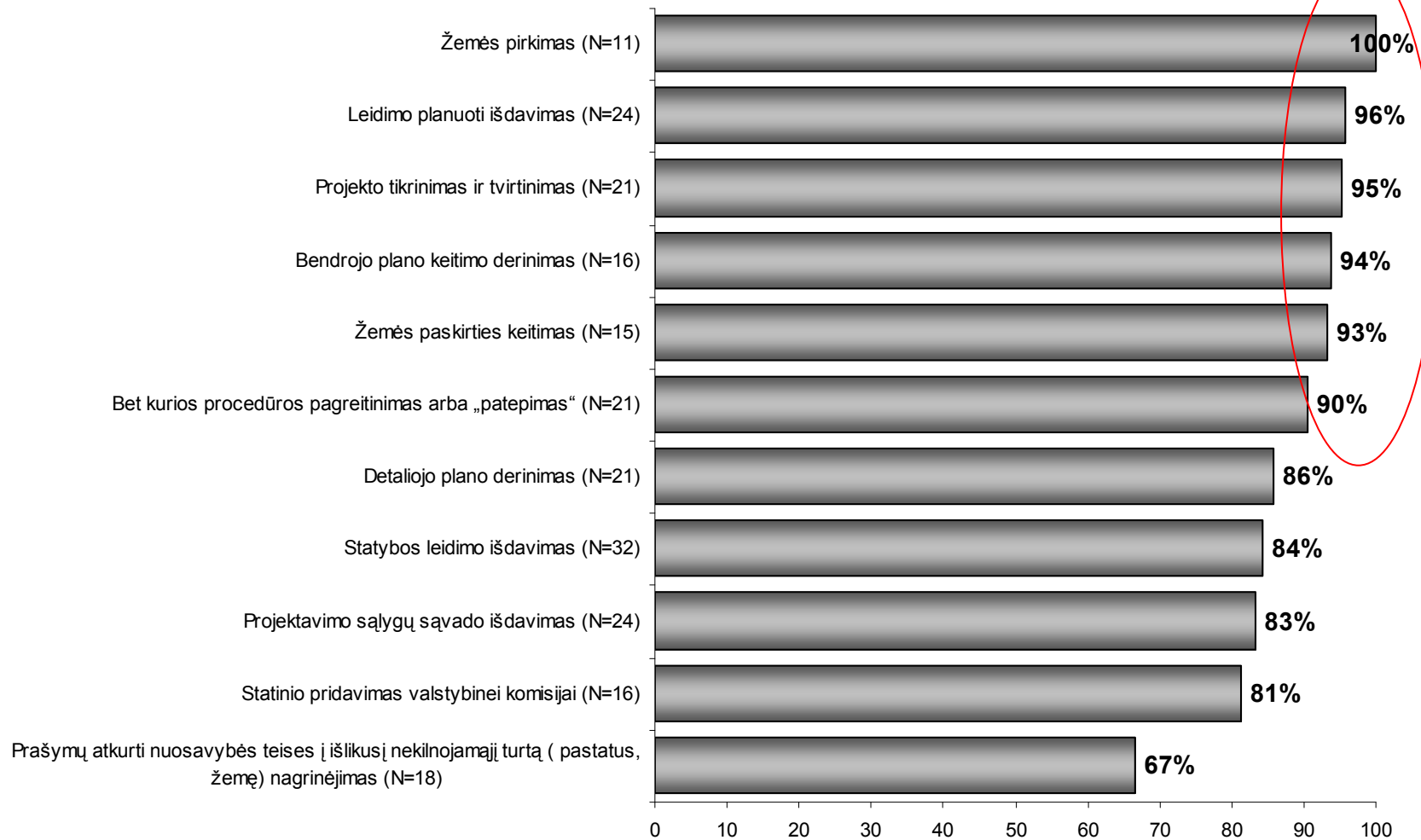
Bet kurios procedūros pagreitinimas arba "patepimas"			
Min Lt		Max Lt	
Suma	Paminėjimai	Suma	Paminėjimai
100	2	200	1
300	1	400	1
500	1	500	2
1000	1	2000	2
-	-	10000	1
Nenurodė	15	Nenurodė	15

## PATIRTIS: NEOFICIALAUS ATLYGIO EFEKTYVUMAS

### AR NEOFICIALUS ATLYGIS PADĖJO SUTVARKYTI REIKALUS ŠIOSE PROCEDŪROSE?

*Daugumoje procedūrų neoficialus atlygis didžiai daugumai apklaustųjų padėjo sutvarkyti reikalus. Mažiausiai efektyvus neoficialus atlygis buvo prašymų atkurti nuosavybės teises į nekilnojamąjį turtą nagrinėjimuose.*

**% nuo atsilyginusių neoficialiai atitinkamoje procedūroje**

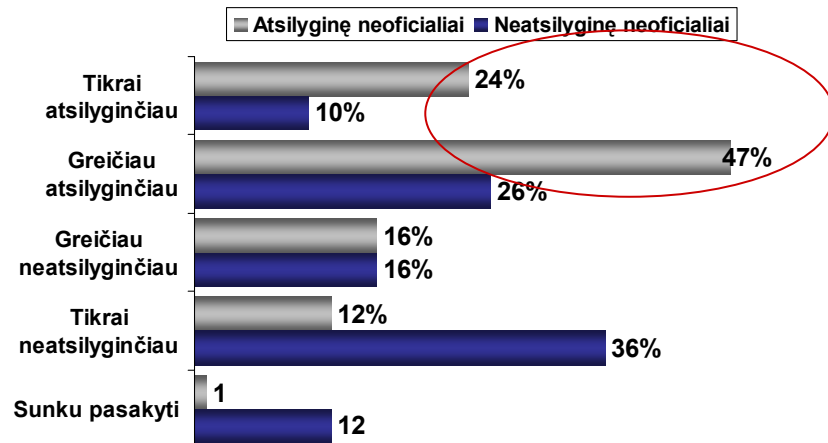
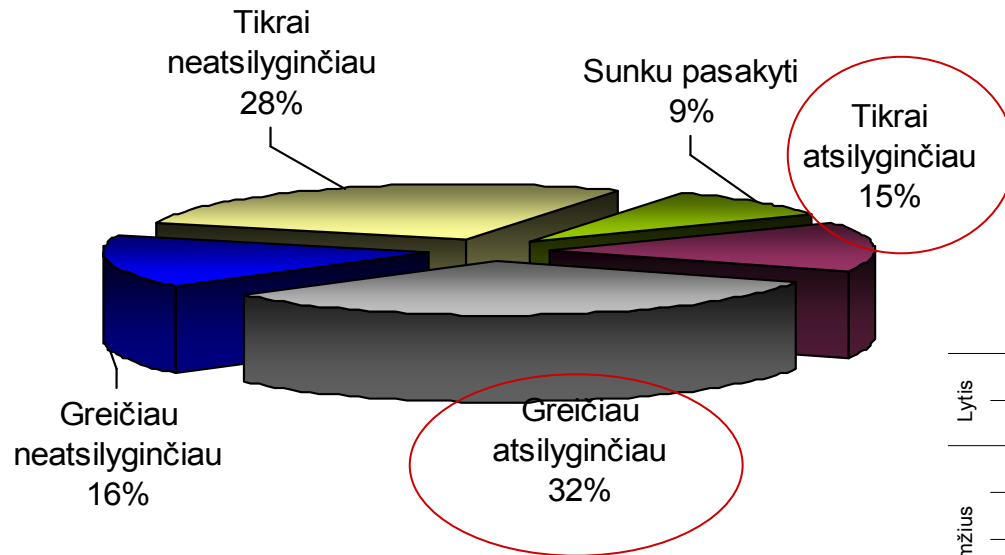


Pastaba: N - nurodo dalyvavusių procedūroje skaičių.

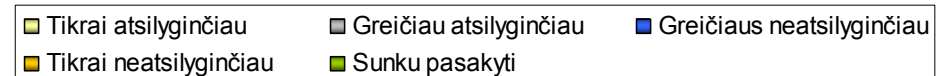
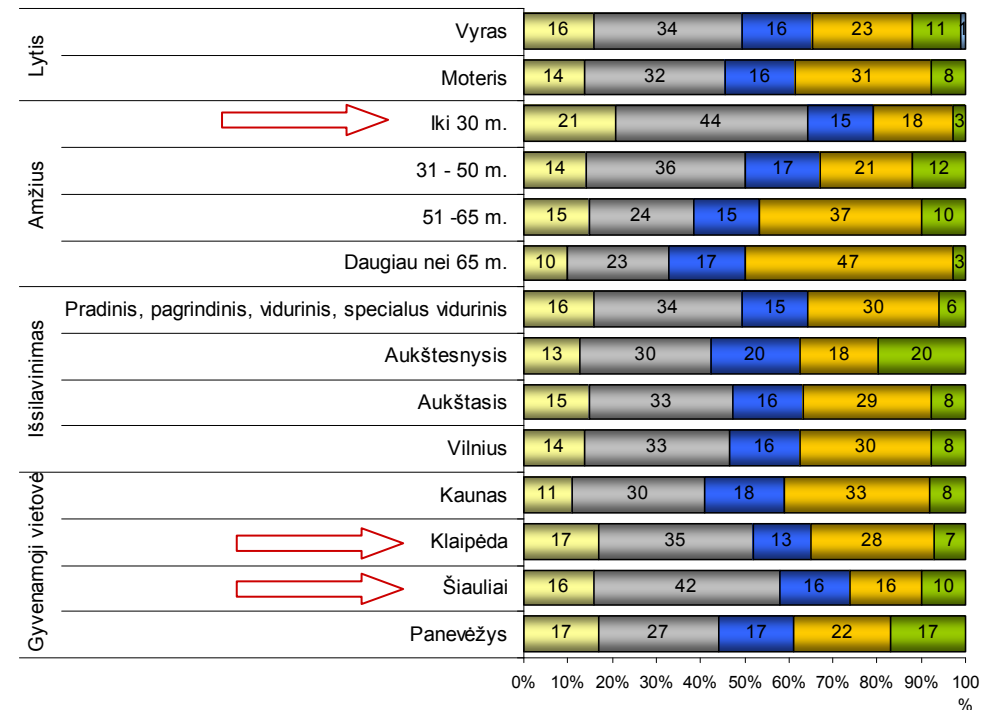
# **ANTIKORUPCINIS POTENCIALAS**

## ANTI KORUPCINIS POTENCIALAS

AR ATEITYJE ATSILYGINTUMĖTE NEOFICIALIAI, JEI TEKTŲ SPRĘSTI PROBLEMAS, SUSIJUSIAS SU ŽEMĖS PASKIRTIES KEITIMU AR STATYBOS LEIDIMŲ IŠDAVIMU? N=258

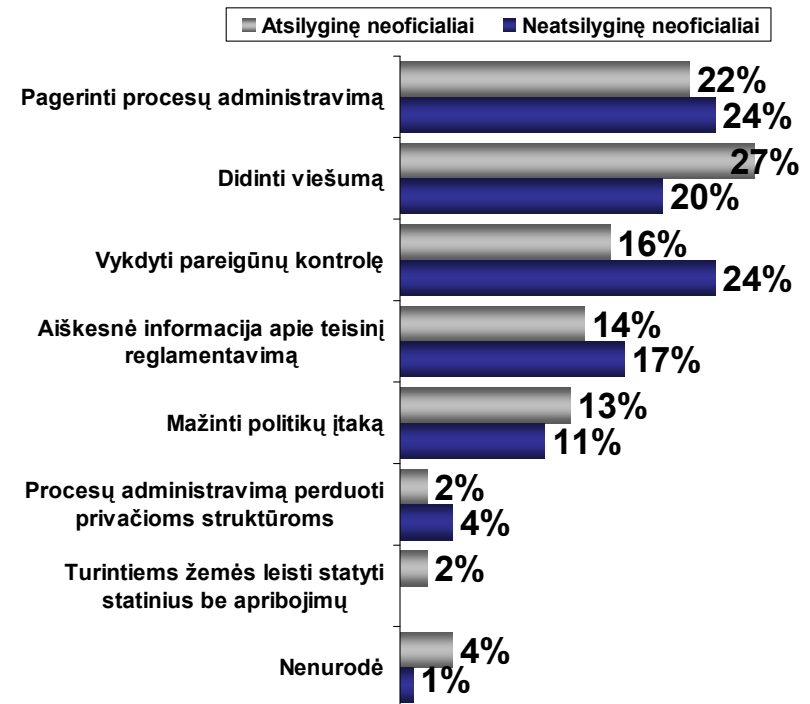
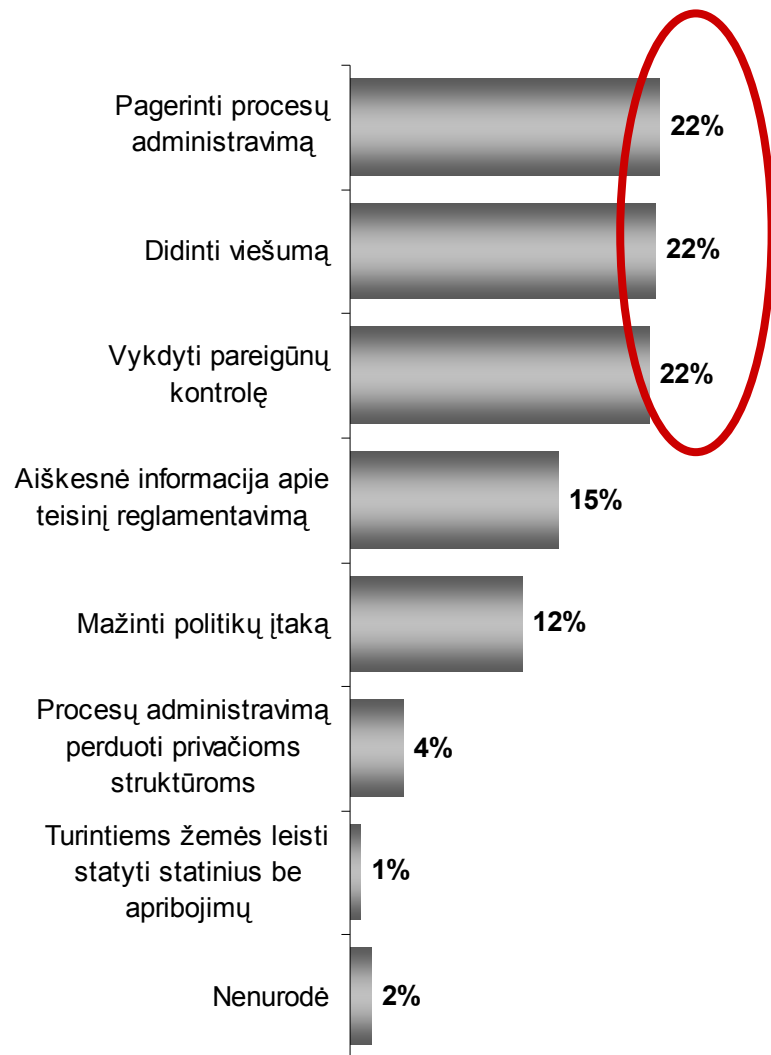


Respondentų charakteristikos (%)



## NUOMONĖ: EFEKTYVIAUSIOS PRIEMONĖS SKAIDRUMUI DIDINTI

KAIP JŪS MANOTE, KURI IŠ PRIEMONIŲ BŪTŲ EFEKTYVIAUSIA DIDINANT SKAIDRUMĄ LIETUVOS STATYBŲ SEKTORIJUJE? N=258



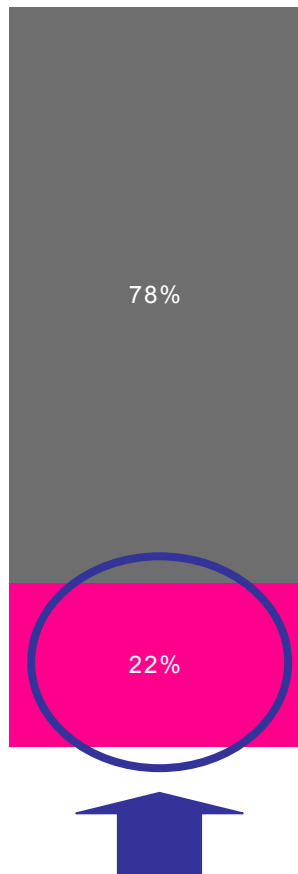
**PALYGINIMAS SU  
LIETUVOS KORUPCIJOS ŽEMĖLAPIO 2007  
REZULTATAIS**

# LIETUVOS GYVENTOJŲ PATIRTIS: ATLYGIO / KYŠIO PRIEVARTAVIMAS

## Lietuvos korupcijos žemėlapis 2007

Ar, tvarkant reikalus, susijusius su išvardytomis procedūromis, Jums leido suprasti, jog norima kyšio ar kitos naudos? (%)

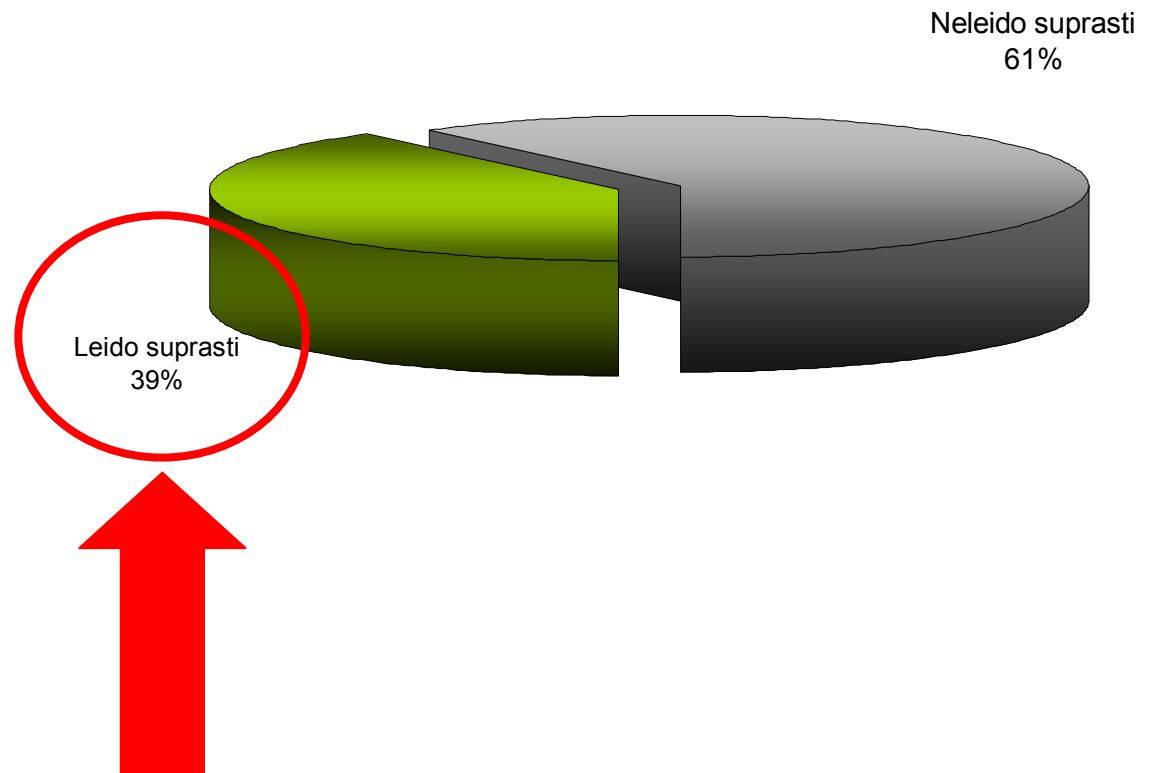
- Neleido suprasti apie kyšį
- Leido suprasti apie kyšį



## Lietuvos statybų sektoriaus skaidrumo tyrimas 2008

AR DALYVAUJANT PROCEDŪROSE, VALSTYBĖS TARNAUTOJAI AR POLITIKAI LEIDO SUPRASTI, KAD NORĖTŲ GAUTI NEOFICIALŲ ATLYGŲ PINIGAIS, PASLAUGOMIS AR DOVANOMIS. (%)

Leido suprasti apie atlygį / kyšį bent vienoje procedūroje?



% skaičiuoti nuo tvarkiusių reikalus, susijusius su konkrečia procedūra



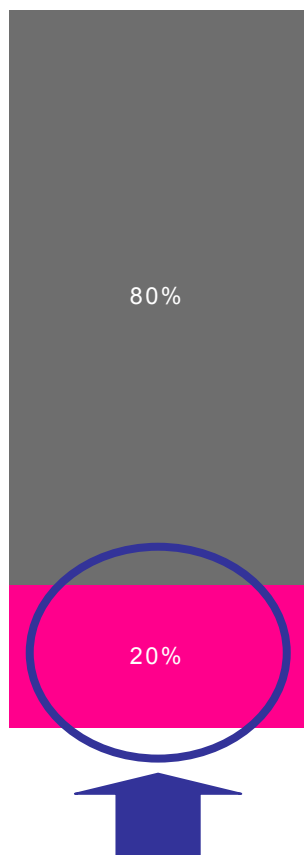
# LIETUVOS GYVENTOJŲ PATIRTIS: NEOFICIALUS ATLYGIS / KYŠIS

Lietuvos korupcijos žemėlapis 2007

Lietuvos statybų sektoriaus skaidrumo tyrimas 2008

Ar, tvarkant reikalus, susijusius su išvardytomis procedūromis, davėte kyšį ar kitokią naudą?

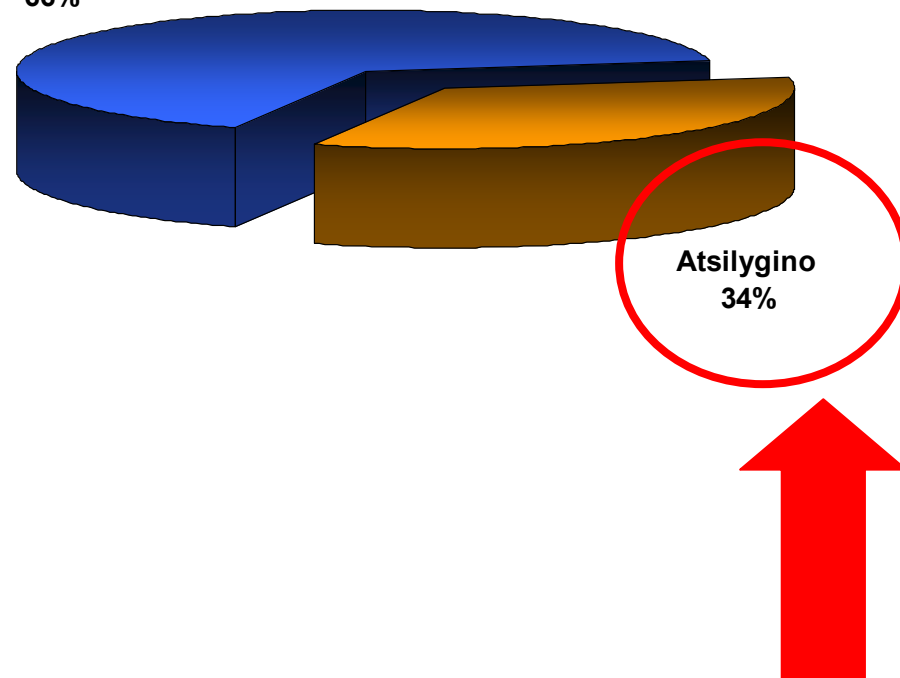
■ Nedavė kyšio  
■ Davė kyšį



Atsilygino / davė kyšį bent vienoje procedūroje

AR DALYVAUJANT PROCEDŪROSE, JŪS AR JŪSŲ ŠEIMOS NARIAI NEOFICIALIAI ATSILYGINO PINIGAIS, DOVANOMIS AR PASLAUGOMIS VALSTYBĖS TARNAUTOJAMS AR POLITIKAMS (%)

Neatsilygino  
66%



# LIETUVOS GYVENTOJŲ PATIRTIS: KYŠININKAVIMO INDEKSAI 2007 PER PASKUTINIUS 5 METUS

## Lietuvos korupcijos žemėlapis 2007

